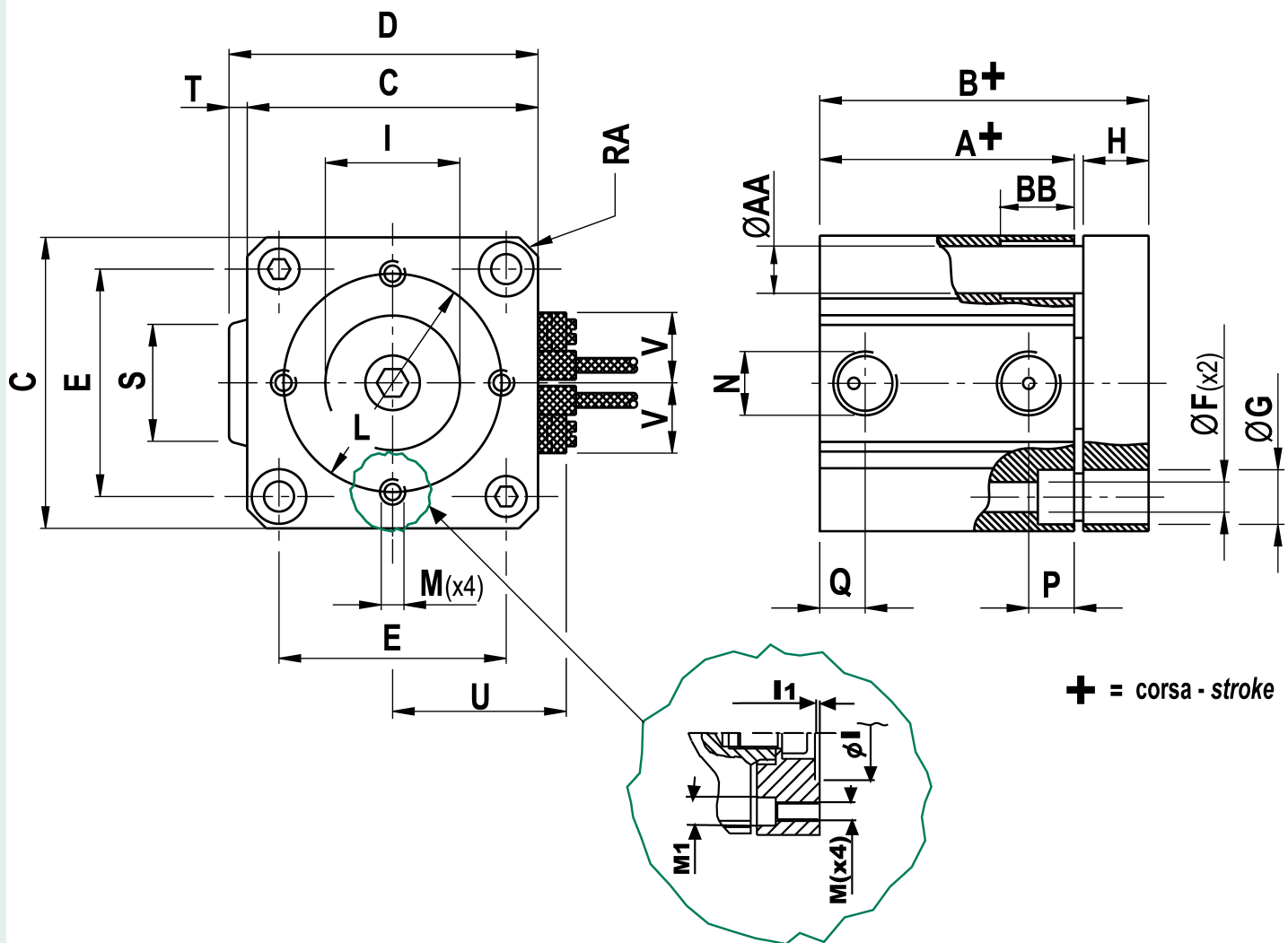




*Cilindro a corsa breve - a doppio effetto - non rotante magnetico alesaggio 50
corsa 35*



CARATTERISTICA	VALORE
Alesaggio (mm)	50
Corsa (mm)	35
Pressione di esercizio	[2;10] bar
Temperatura dell'ambiente di lavoro	[-10;+85] °C



Originale: 10609×7767 px (898.2×657.6 mm) | Mostrata: 189.0×138.4 mm | Ridimensionata: Sì

A	B	C	D	E	F	G	H	I	L	M	N	P	Q	S	T
40,5+	62,5+	65	68	50	6,6	11	20	Ø30	50	M6	G1/4	12,7	9,5	25	4