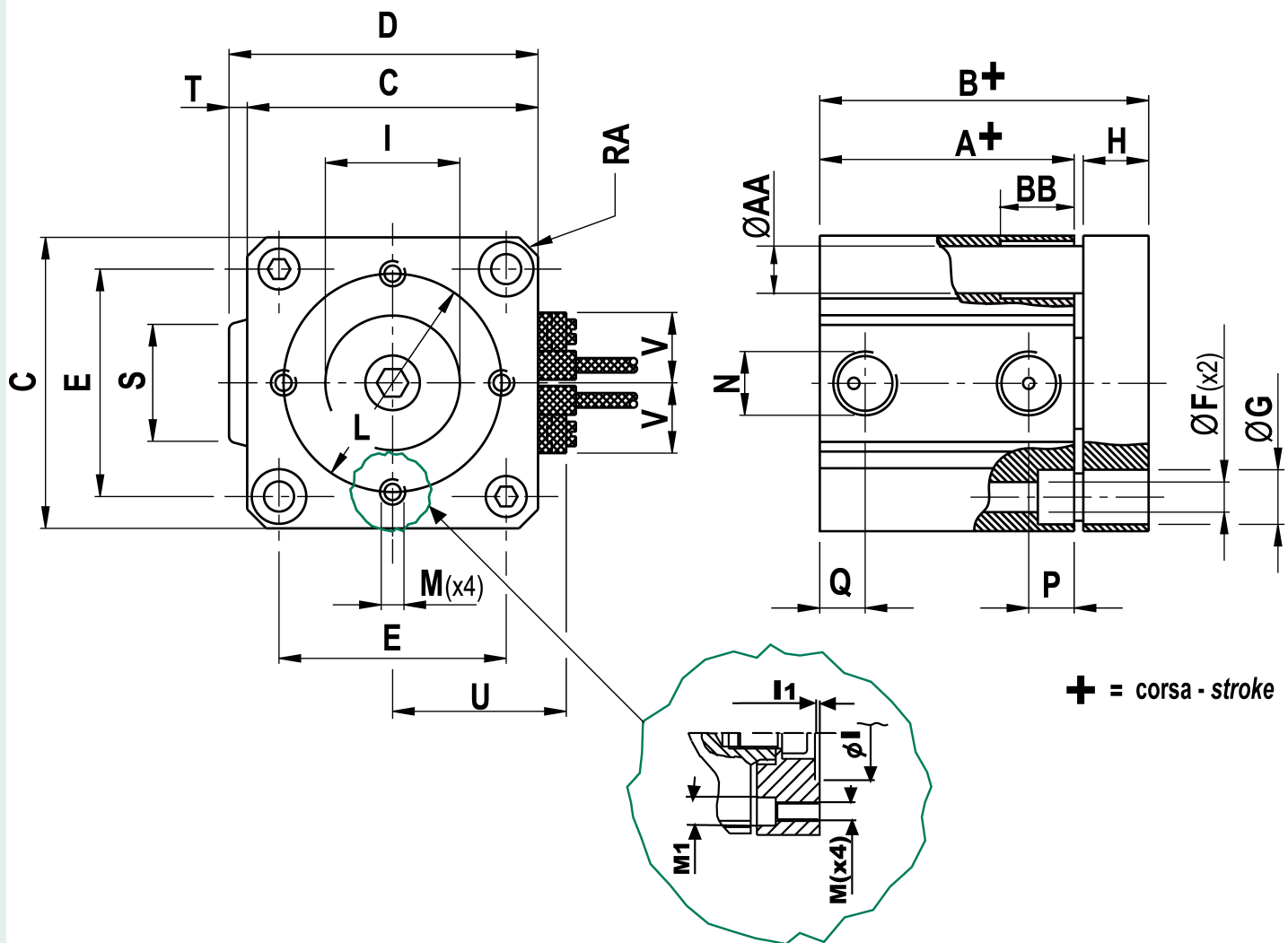
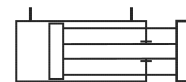




*Cilindro a corsa breve - a doppio effetto - non rotante magnetico alesaggio 40
corsa 40*



CARATTERISTICA	VALORE
Alesaggio (mm)	40
Corsa (mm)	40
Pressione di esercizio	[2;10] bar
Temperatura dell'ambiente di lavoro	[-10;+85] °C



Originale: 10609×7767 px (898.2×657.6 mm) | Mostrata: 189.0×138.4 mm | Ridimensionata: Sì

A	B	C	D	E	F	G	H	I	L	M	N	P	Q	S	T
39,5+	59,5+	50	57	40	5,5	8,75	18	Ø25	40	MS	G1/8	11	8	15	5