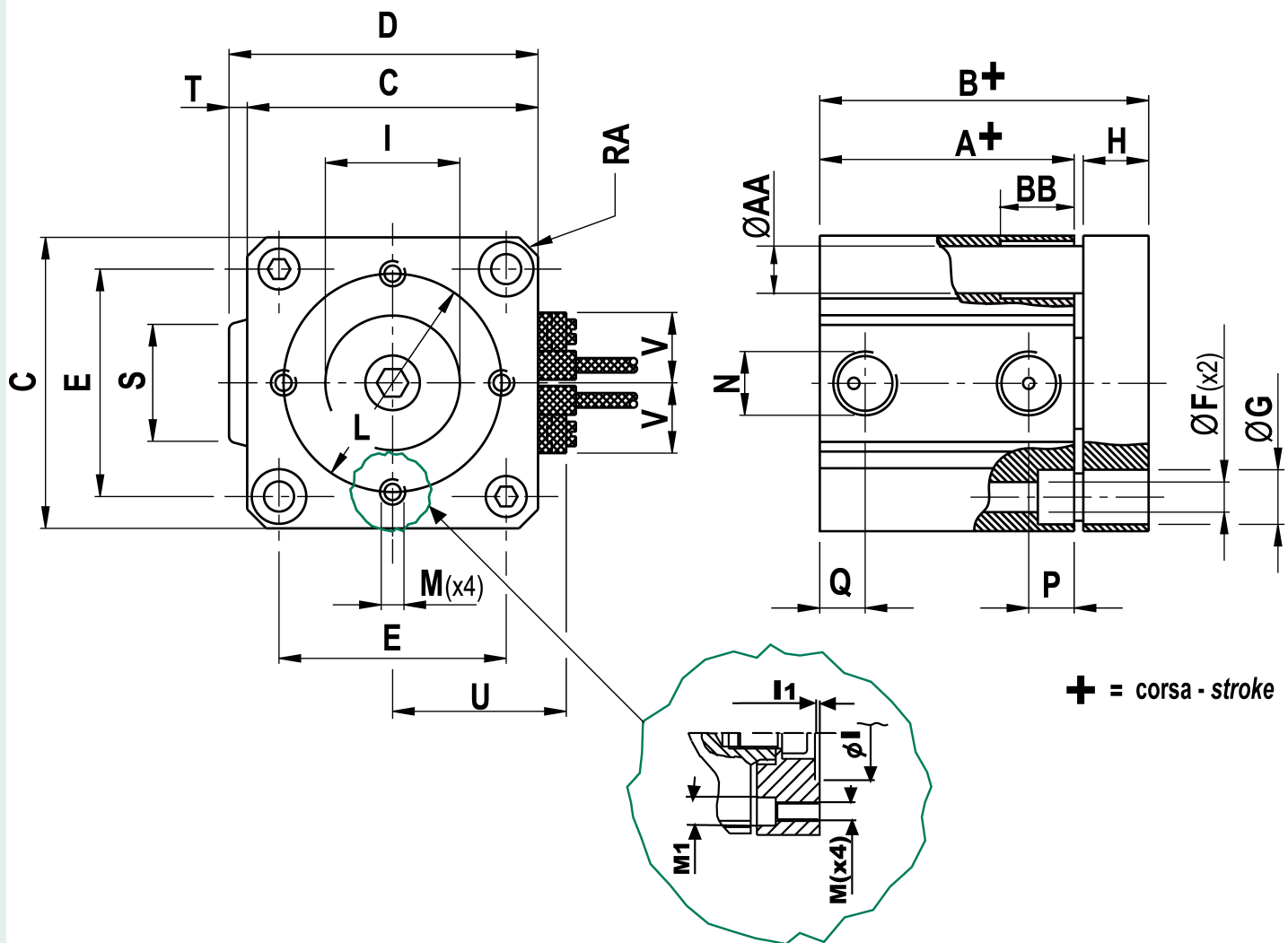




*Cilindro a corsa breve - a doppio effetto - non rotante magnetico alesaggio 40  
corsa 10*



| CARATTERISTICA                      | VALORE       |
|-------------------------------------|--------------|
| Alesaggio (mm)                      | 40           |
| Corsa (mm)                          | 10           |
| Pressione di esercizio              | [2;10] bar   |
| Temperatura dell'ambiente di lavoro | [-10;+85] °C |



Originale: 10609×7767 px (898.2×657.6 mm) | Mostrata: 189.0×138.4 mm | Ridimensionata: Sì

| A     | B     | C  | D  | E  | F   | G    | H  | I   | L  | M  | N    | P  | Q | S  | T |
|-------|-------|----|----|----|-----|------|----|-----|----|----|------|----|---|----|---|
| 39,5+ | 59,5+ | 50 | 57 | 40 | 5,5 | 8,75 | 18 | Ø25 | 40 | MS | G1/8 | 11 | 8 | 15 | 5 |