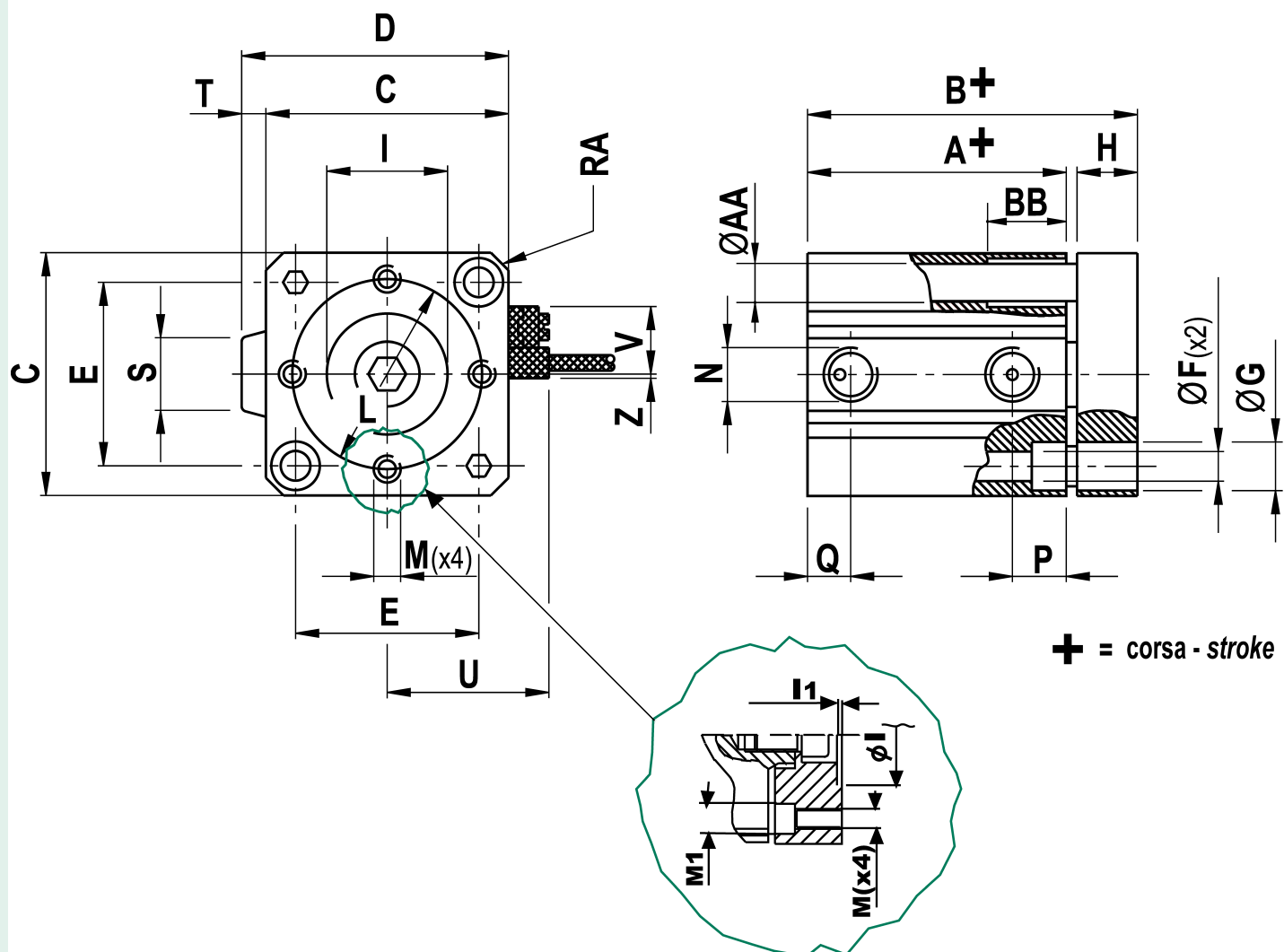
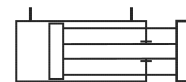


*Cilindro a corsa breve - a doppio effetto - non rotante magnetico alesaggio 32  
corsa 10*



CARATTERISTICA	VALORE
Alesaggio (mm)	32
Corsa (mm)	10
Pressione di esercizio	[2;10] bar
Temperatura dell'ambiente di lavoro	[-10;+85] °C



Originale: 9933×7362 px (841.0×623.3 mm) | Mostrata: 189.0×140.1 mm | Ridimensionata: Sì

A	B	C	D	E	F	G	H	I	L	M	N	P	Q	S	T
33,0+	53,0+	45	49,5	34	5,5	8,75	18	Ø25	35	M5	G1/8	10	7,5	14	4,5