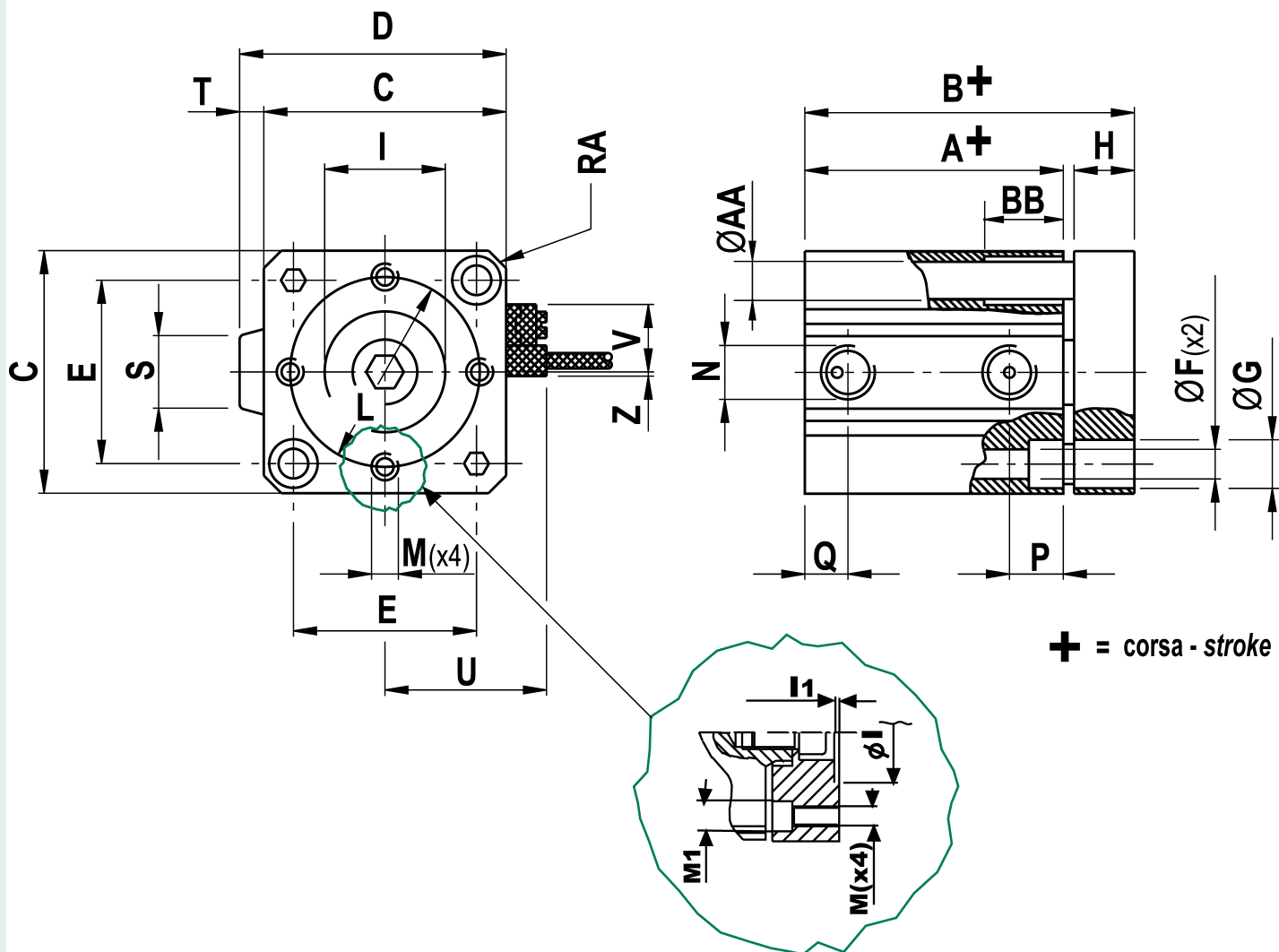


*Cilindro a corsa breve - a doppio effetto - non rotante magnetico alesaggio 20
corsa 45*



CARATTERISTICA	VALORE
Alesaggio (mm)	20
Corsa (mm)	45
Pressione di esercizio	[2;10] bar
Temperatura dell'ambiente di lavoro	[-10;+85] °C



Originale: 9933×7362 px (841.0×623.3 mm) | Mostrata: 189.0×140.1 mm | Ridimensionata: Sì

A	B	C	D	E	F	G	H	I	L	M	N	P	Q	S	T
31,5+	47,5+	35	-	25,5	5,5	8,5	14	Ø15	25	M5	MS	9	5,5	-	-