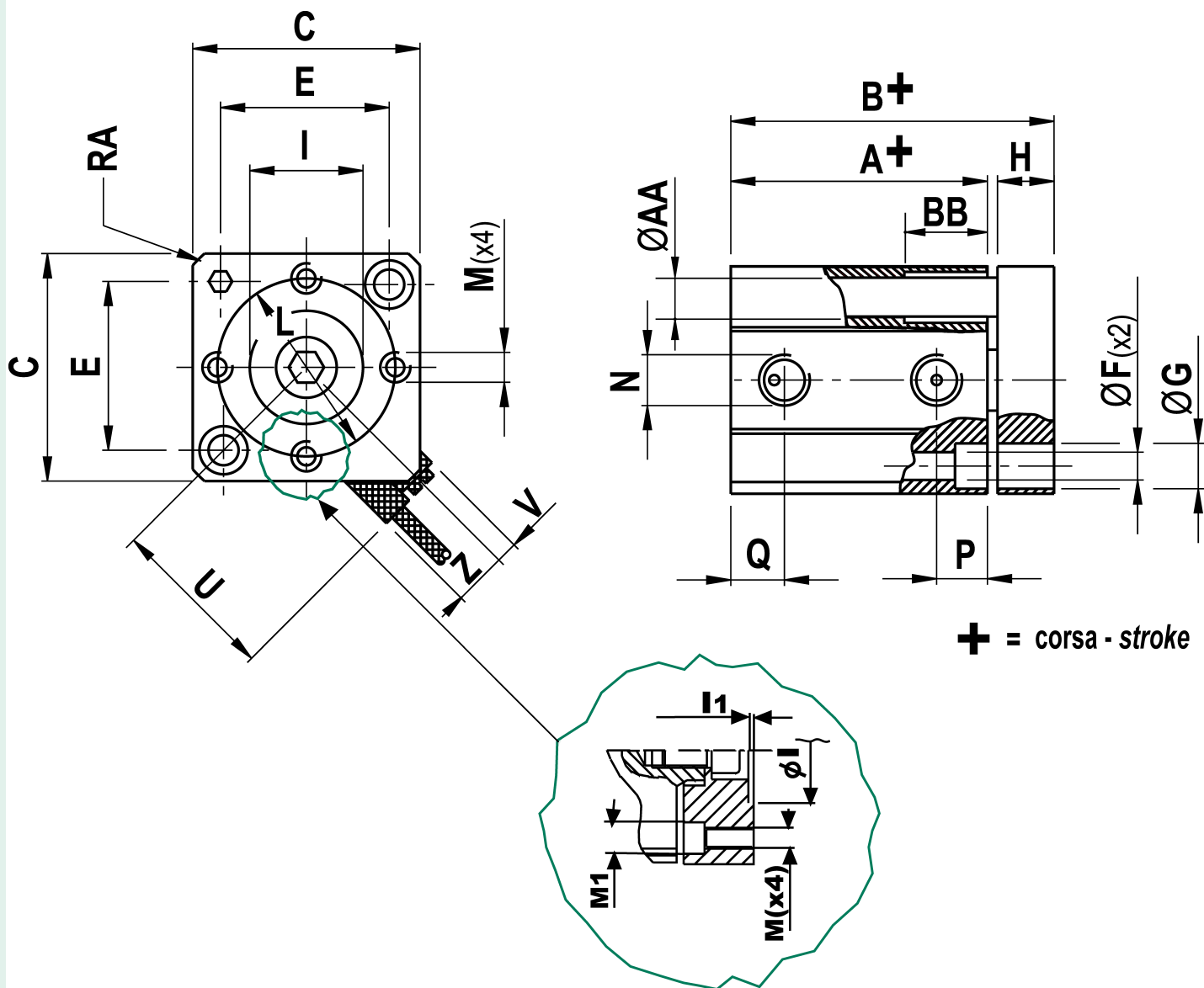


*Cilindro a corsa breve - a doppio effetto - non rotante magnetico alesaggio 12  
corsa 25*



CARATTERISTICA	VALORE
Alesaggio (mm)	12
Corsa (mm)	25
Pressione di esercizio	[2;10] bar
Temperatura dell'ambiente di lavoro	[-10;+85] °C



Originale: 8910×7303 px (754.4×618.3 mm) | Mostrata: 189.0×154.9 mm | Ridimensionata: Sì

A	B	C	D	E	F	G	H	I	L	M	N	P	Q	S	T
28,0+	40,0+	25	-	15,5	3,5	6,5	10	Ø10	15	M4	M5	8	5	-	-