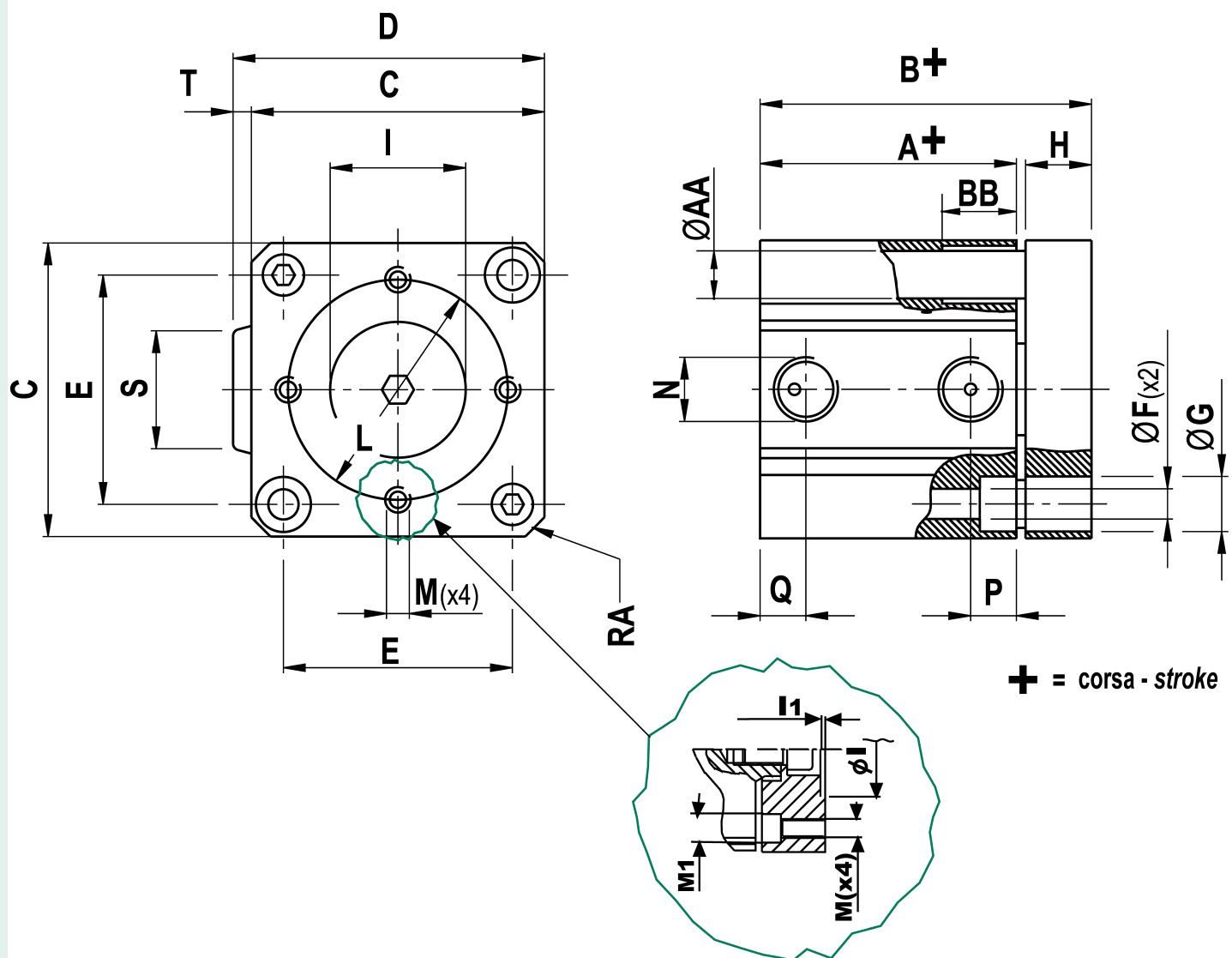
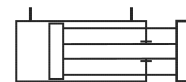


Cilindro a corsa breve - a doppio effetto - non rotante alesaggio 100 corsa 100



CARATTERISTICA	VALORE
Alesaggio (mm)	100
Corsa (mm)	100
Pressione di esercizio	[2;10] bar
Temperatura dell'ambiente di lavoro	[-10;+85] °C



Originale: 10059×7827 px (851.7×662.7 mm) | Mostrata: 189.0×147.1 mm | Ridimensionata: Sì

A	B	C	D	E	F	G	H	I	L	M	N	P	Q	S	T
63,0+	90,0+	120	123,5	94	11	17,5	25	Ø60	95	M10	G3/8	23	13	40	6,5