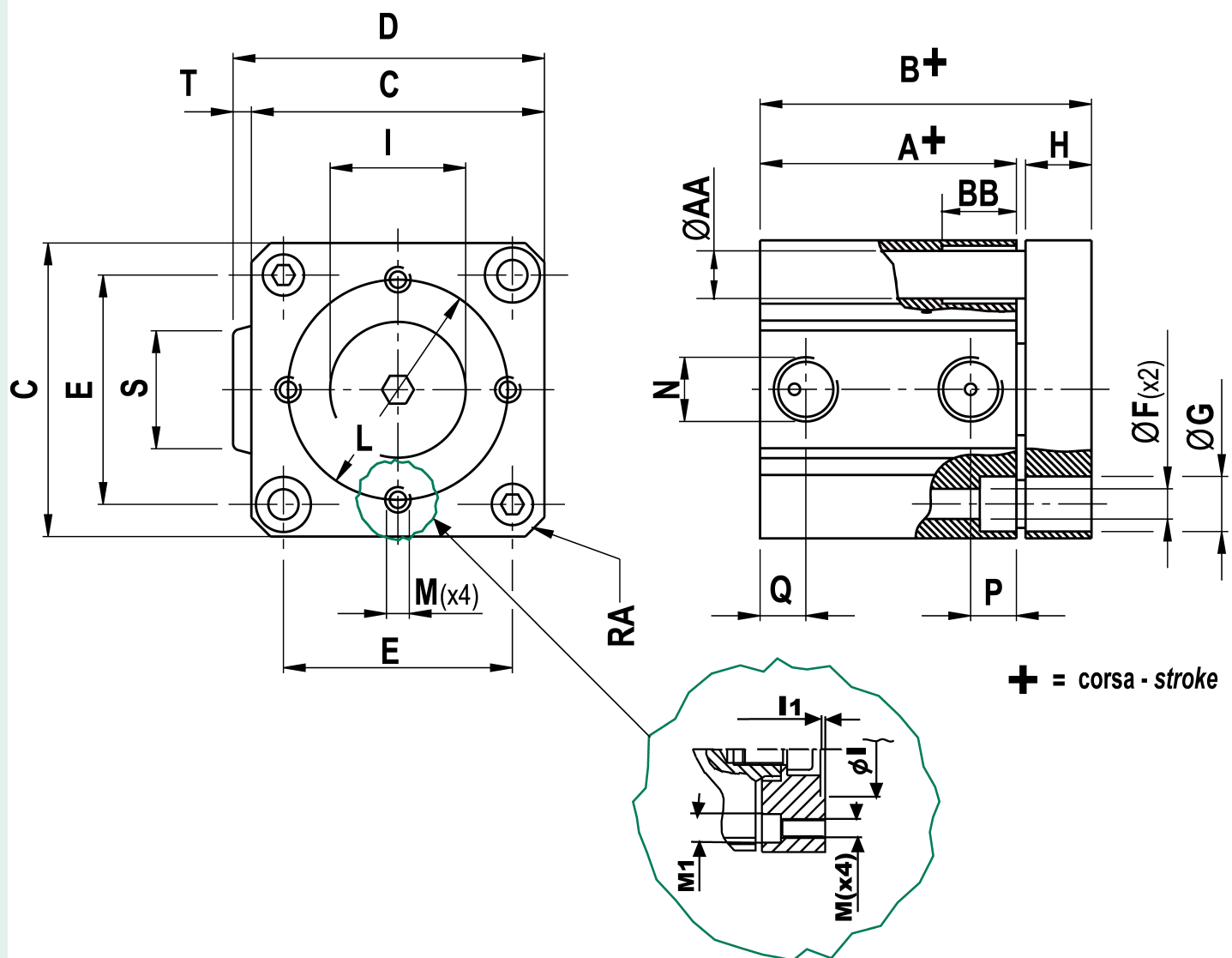


*Cilindro a corsa breve - a doppio effetto - non rotante alesaggio 40 corsa 75*



CARATTERISTICA	VALORE
Alesaggio (mm)	40
Corsa (mm)	75
Pressione di esercizio	[2;10] bar
Temperatura dell'ambiente di lavoro	[-10;+85] °C



Originale: 10059×7827 px (851.7×662.7 mm) | Mostrata: 189.0×147.1 mm | Ridimensionata: Sì

A	B	C	D	E	F	G	H	I	L	M	N	P	Q	S	T
39,S+	59,S+	50	57	40	5,5	8,75	18	Ø25	40	M5	G1/8	11	8	15	S,0