

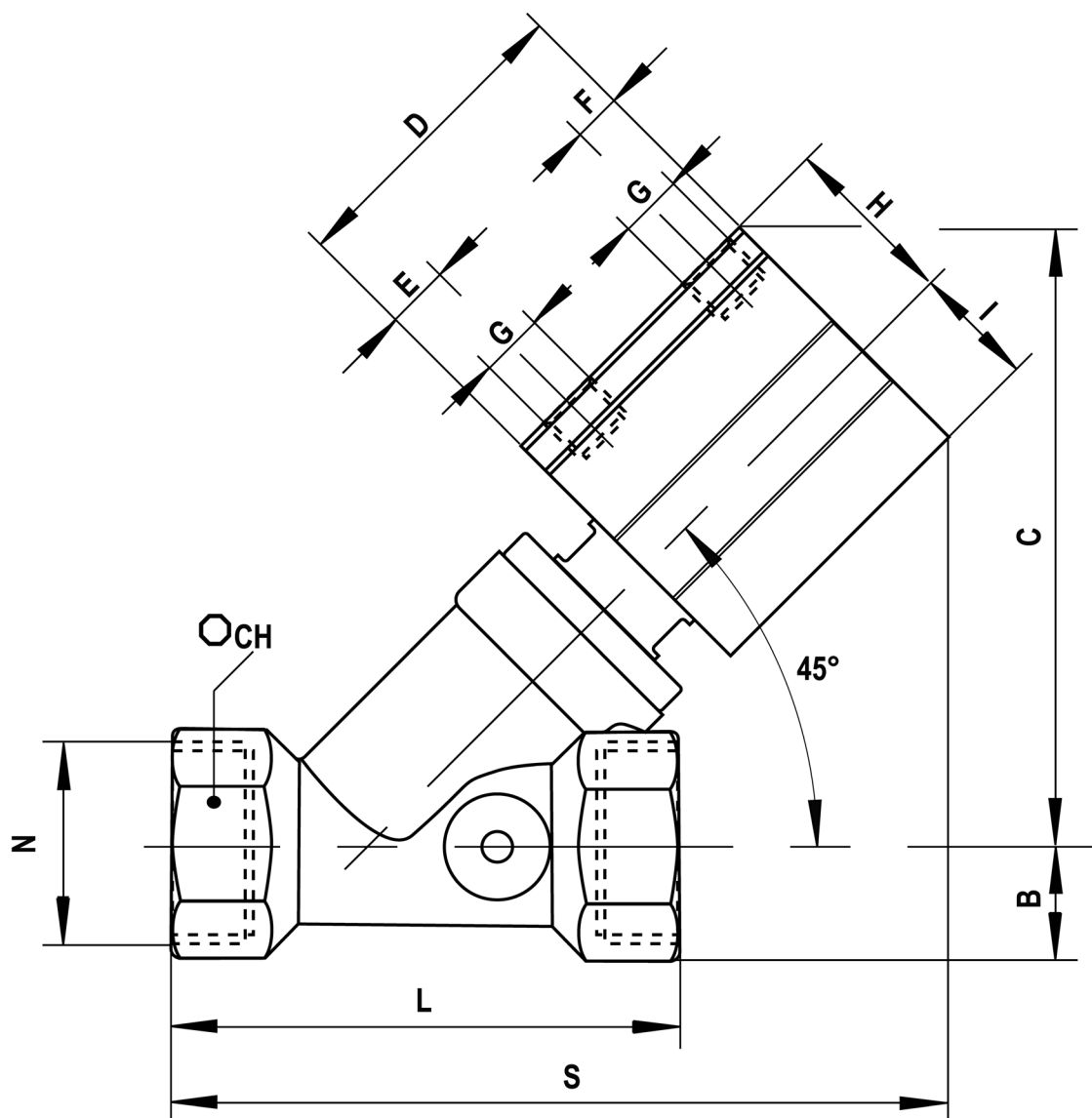
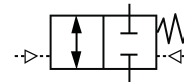
Valvola per fluidi 2/2 a Y serie ECY corpo in ottone G 1" - funzionamento a doppio effetto - normalmente chiusa



CARATTERISTICA	VALORE
<b>Pressione di esercizio attuatore (PA)</b>	2 ÷ 12 bar
<b>Pressione di esercizio valvola (PV)</b>	-0,9 ÷ 16 bar
<b>Temperatura dell'ambiente di lavoro</b>	-20 ÷ 80 °C
<b>Conessioni attuatore</b>	Ruotabili 360°
<b>DN</b>	Ø 23 mm
<b>Peso</b>	775 g
<b>Kv</b>	43,4 l/min
<b>Kv</b>	14,2 m3/h
<b>Attuatore</b>	Ø 50 mm

#### OPZIONI A RICHIESTA

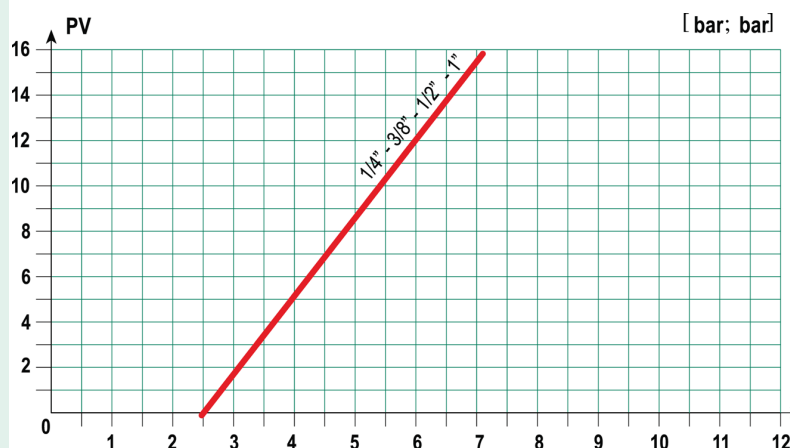
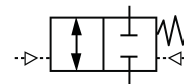
.D	Con foro per lo sfiato delle perdite
.I	Con indicatore esterno di posizione
.T	Con tutte le guarnizioni in FKM
.V	Tenuta fluido in FKM



Originale: 1852×1910 px (156.8×161.7 mm) | Mostrata: 156.8×161.7 mm | Ridimensionata: NO

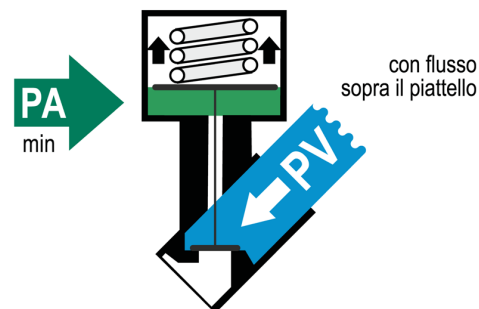
B	C	D	E	F	G	H	I	L	M	N	S	T	V	Z	CH
19	118	70,5	12,7	9,5	G 1/4"	36	28	78	56	G 1"	138	38	12	5	38

**Funzionamento a doppio effetto normalmente chiusa con flusso sopra al piattello**

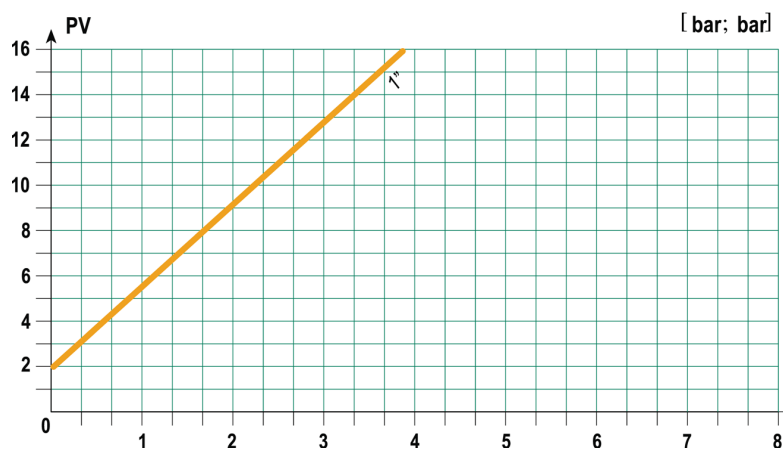


► PA = Pressione Minima dell'attuatore per l'apertura della valvola

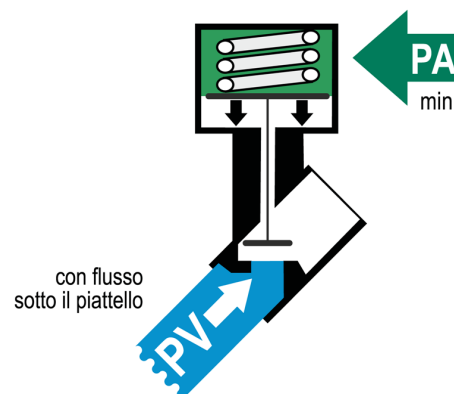
Originale: 2399×731 px (203.1×61.9 mm) | Mostrata: 189.0×57.6 mm | Ridimensionata: Sì



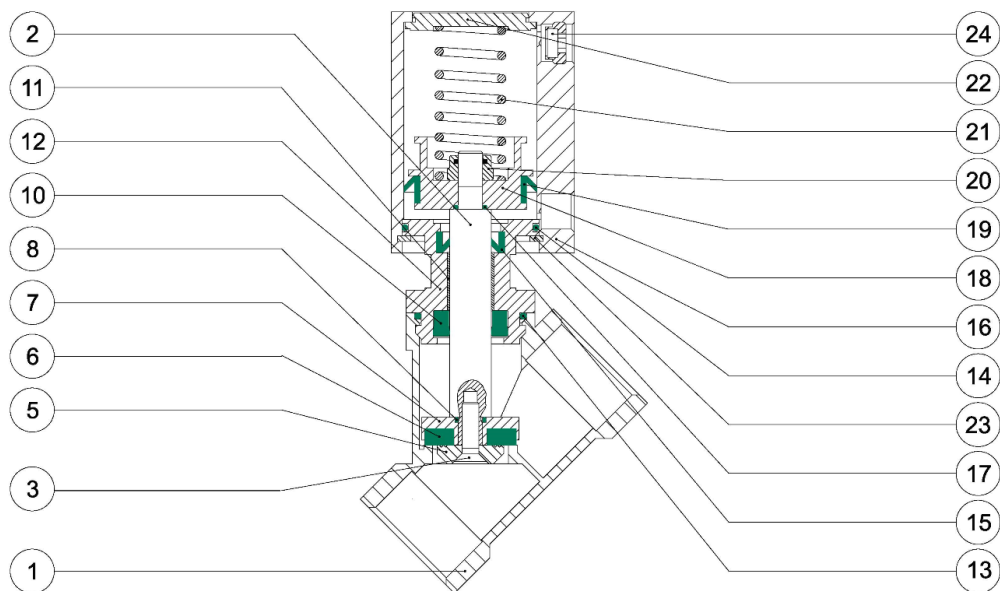
## Funzionamento a doppio effetto normalmente chiusa con flusso sotto al piattello



► PA = Pressione Minima dell'attuatore per l'apertura della valvola



## Materiali



Materiale	
1	Ottone
2	Inox Cromato
3	Inox
5	Ottone
6	NBR
7	Ottone
8	NBR
10	NBR
11	Tecnopolimero
12	
	Ottone (Filetto < 1")
	Alluminio (Filetto ≥ 1")
13	NBR
14	NBR
15	NBR
16	Alluminio anodizzato
17	NBR
18	Alluminio
19	NBR
20	Acciaio
21	Inox
22	Alluminio
23	Acciaio
24	Bronzo/Ottone