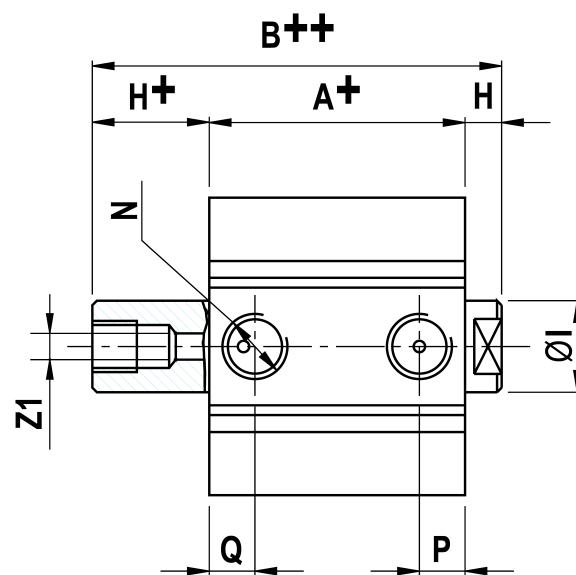
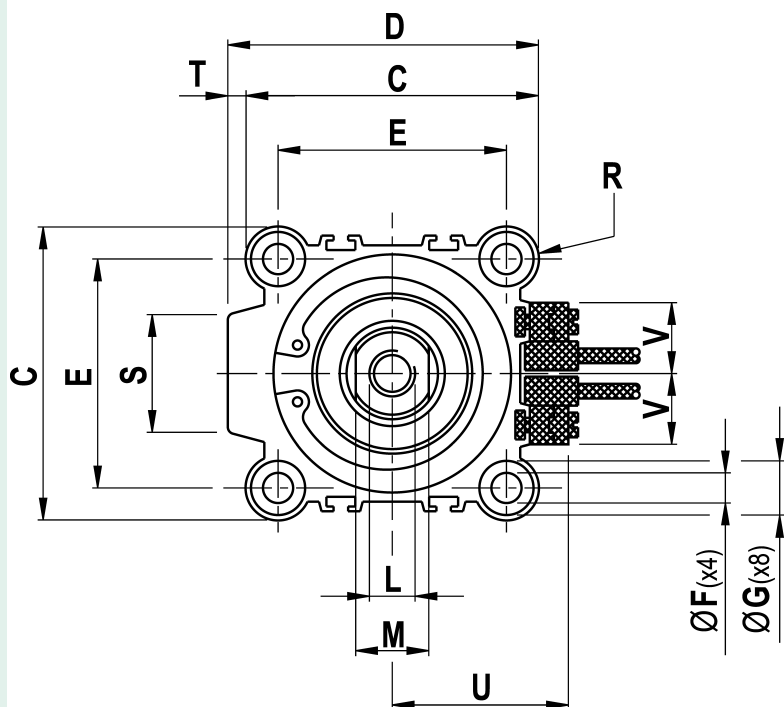
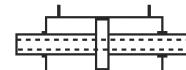


*Cilindro a corsa breve - a doppio effetto - stelo passante forato magnetico
alesaggio 100 corsa 15*



CARATTERISTICA	VALORE
Alesaggio (mm)	100
Corsa (mm)	15
Pressione di esercizio	[2;10] bar
Temperatura dell'ambiente di lavoro	[-10;+85] °C



+ = corsa - stroke **++** = corsa (2x) - stroke (2x)

Originale: 11791×5800 px (998.3×491.1 mm) | Mostrata: 189.0×93.0 mm | Ridimensionata: Sì

A	B	C	D	E	F	G	H	I	L	M	N	P	Q	R	S	T	U	V	Z
70,5+	94,5++	117	123,5	94	11	17,5(x13,	12	30	M20(x27	27	G3/8	23	23	11,5	40	6,5	67	24	-