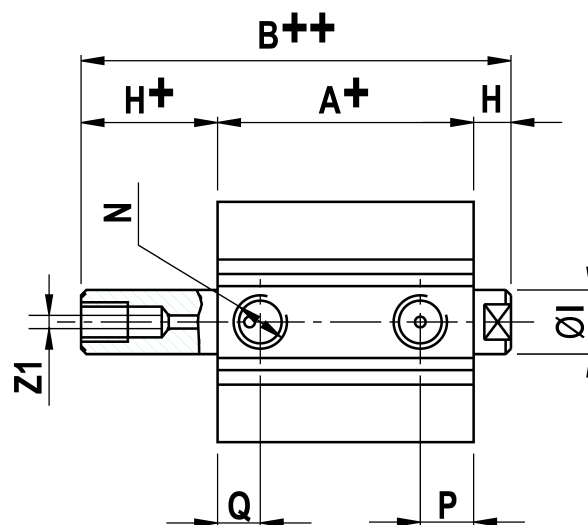
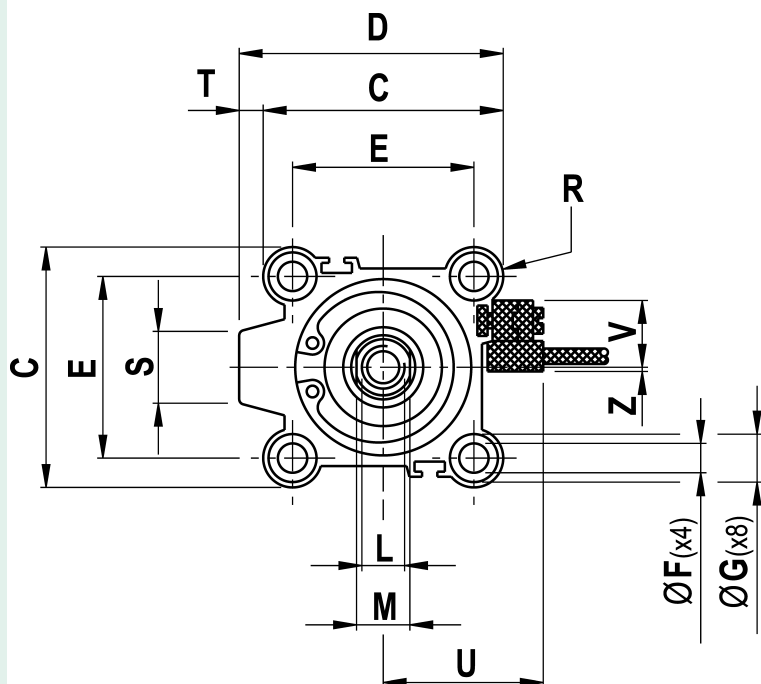
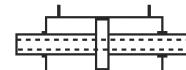


*Cilindro a corsa breve - a doppio effetto - stelo passante forato magnetico
alesaggio 32 corsa 100*



CARATTERISTICA	VALORE
Alesaggio (mm)	32
Corsa (mm)	100
Pressione di esercizio	[2;10] bar
Temperatura dell'ambiente di lavoro	[-10;+85] °C



+ = corsa - stroke **++** = corsa (2x) - stroke (2x)

Originale: 11220×5342 px (950.0×452.3 mm) | Mostrata: 189.0×90.0 mm | Ridimensionata: Sì

A	B	C	D	E	F	G	H	I	L	M	N	P	Q	R	S	T	U	V	Z
40,5+	54,5++	45	49,5	34	5,5	8,7(x7,0)	7	12	M8(x13)	10	G1/8	10	10	5,5	14	4,5	31	12,5	1,5