

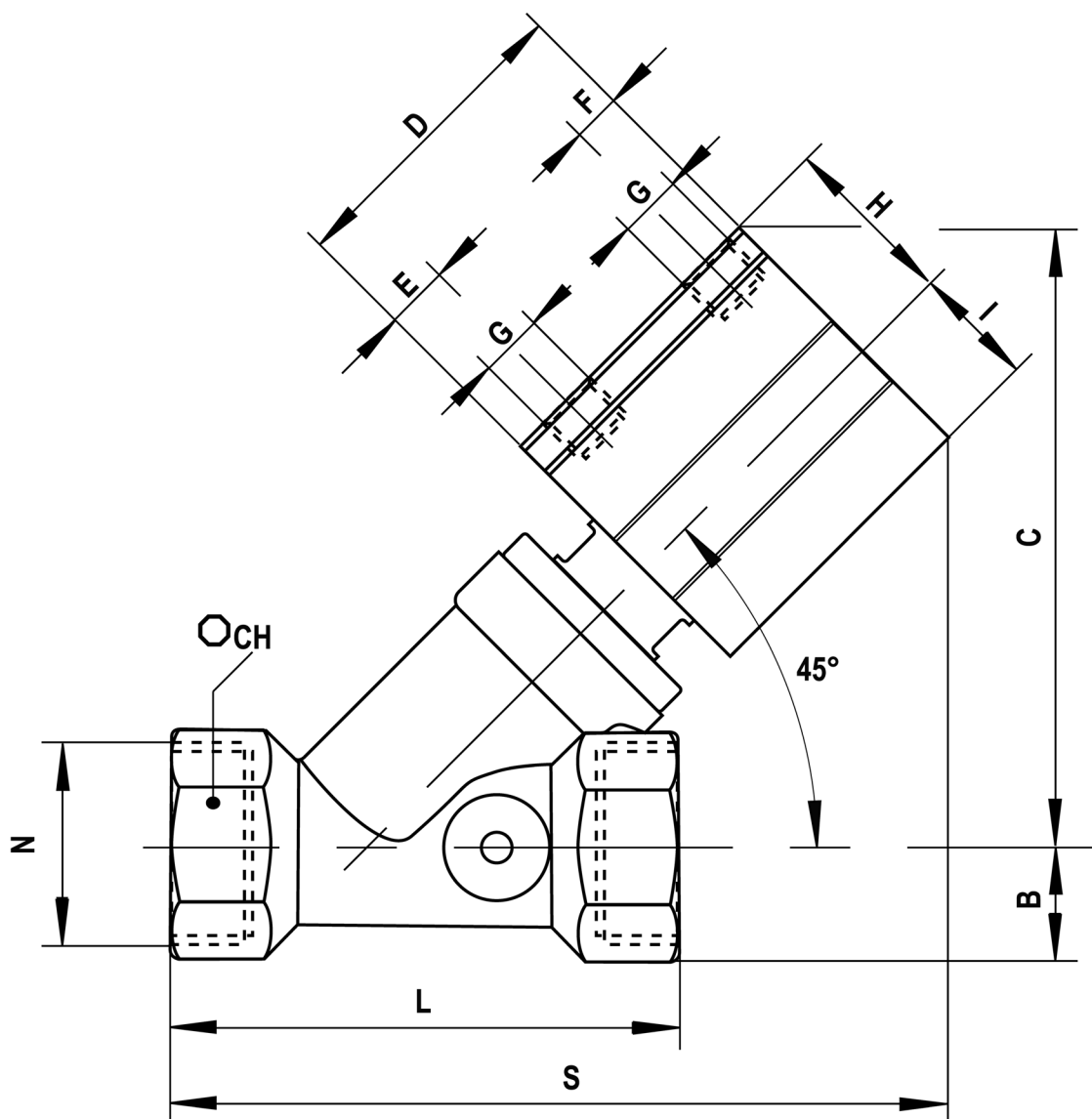
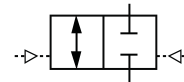
Valvola per fluidi 2/2 a Y serie ECY corpo in ottone G 1/4" - funzionamento a doppio effetto



CARATTERISTICA	VALORE
Pressione di esercizio attuatore (PA)	2 ÷ 12 bar
Pressione di esercizio valvola (PV)	-0,9 ÷ 16 bar
Temperatura dell'ambiente di lavoro	-20 ÷ 80 °C
Conessioni attuatore	Ruotabili 360°
DN	Ø 13 mm
Peso	270 g
Kv	43,4 l/min
Kv	2,3 m3/h
Attuatore	Ø 32 mm

OPZIONI A RICHIESTA

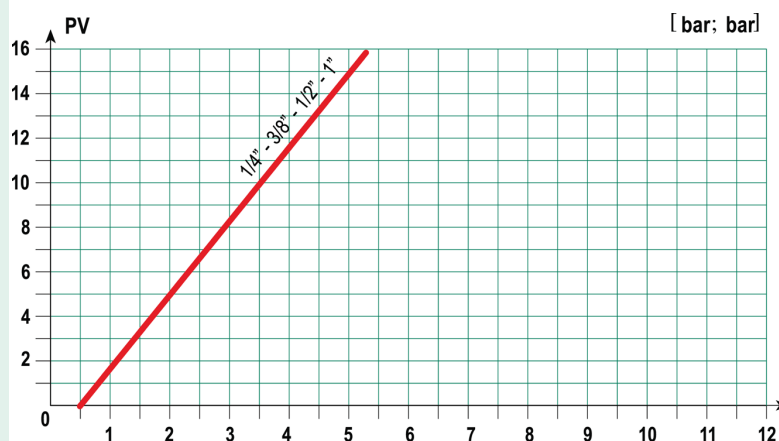
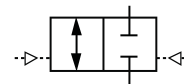
.D	Con foro per lo sfiato delle perdite
.I	Con indicatore esterno di posizione
.T	Con tutte le guarnizioni in FKM
.V	Tenuta fluido in FKM



Originale: 1852×1910 px (156.8×161.7 mm) | Mostrata: 156.8×161.7 mm | Ridimensionata: NO

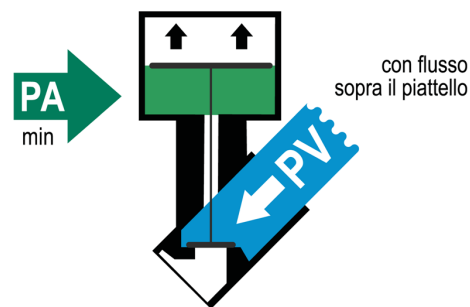
B	C	D	E	F	G	H	I	L	M	N	S	T	V	Z	CH
10,5	81	43	10	7,5	G 1/8"	25	19	49	38	G 1/4"	91	21	10	5	21

Funzionamento a doppio effetto con flusso sopra al piattello

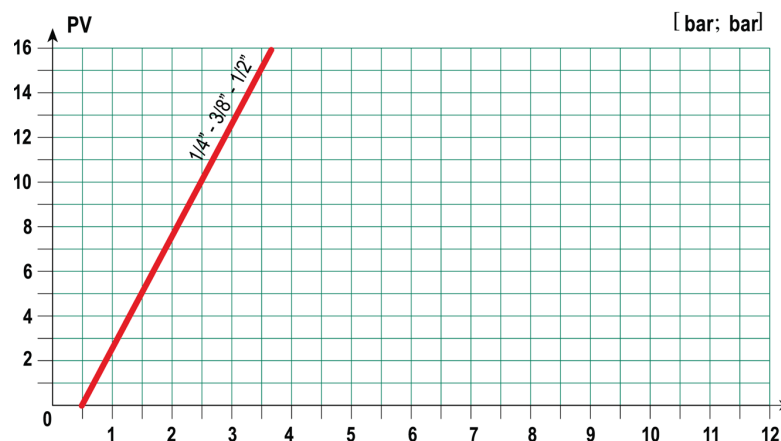


→ PA = Pressione Minima dell'attuatore per l'apertura della valvola

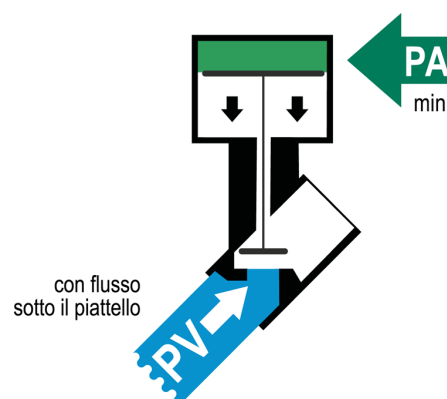
Originale: 2443×731 px (206.8×61.9 mm) | Mostrata: 189.0×56.6 mm | Ridimensionata: Sì

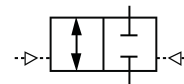


Funzionamento a doppio effetto con flusso sotto al piattello

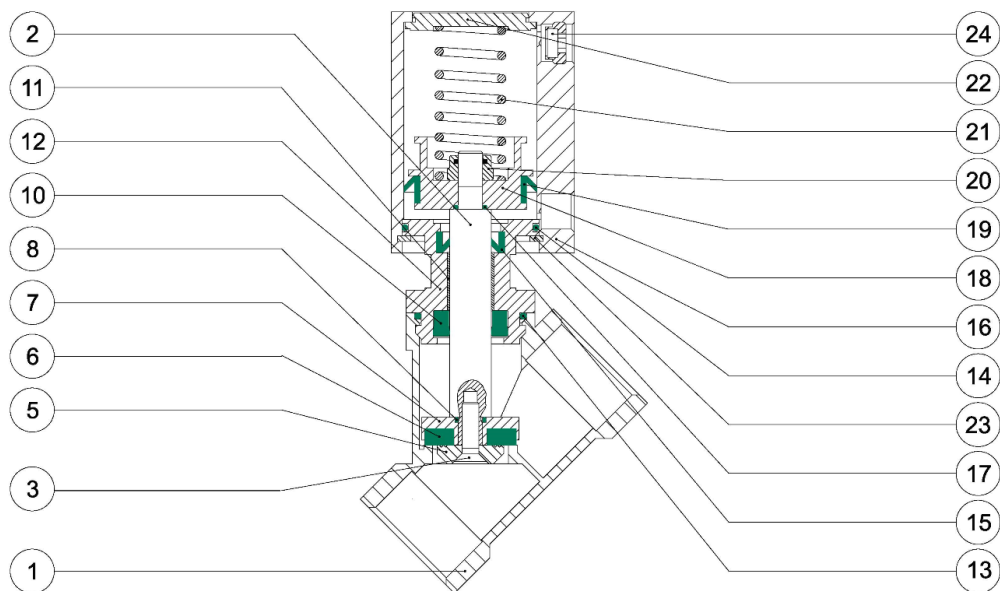


→ PA = Pressione Minima dell'attuatore per la chiusura della valvola





Materiali



Materiale	
1	Ottone
2	Inox Cromato
3	Inox
4	
5	Ottone
6	NBR
7	Ottone
8	NBR
10	NBR
11	Tecnopolimero
12	
	Ottone (Filetto < 1")
	Alluminio (Filetto ≥ 1")
13	NBR
14	NBR
15	NBR
16	Alluminio anodizzato
17	NBR
18	Alluminio
19	NBR
20	Acciaio
21	Inox
22	Alluminio
23	Acciaio
24	Bronzo/Ottone