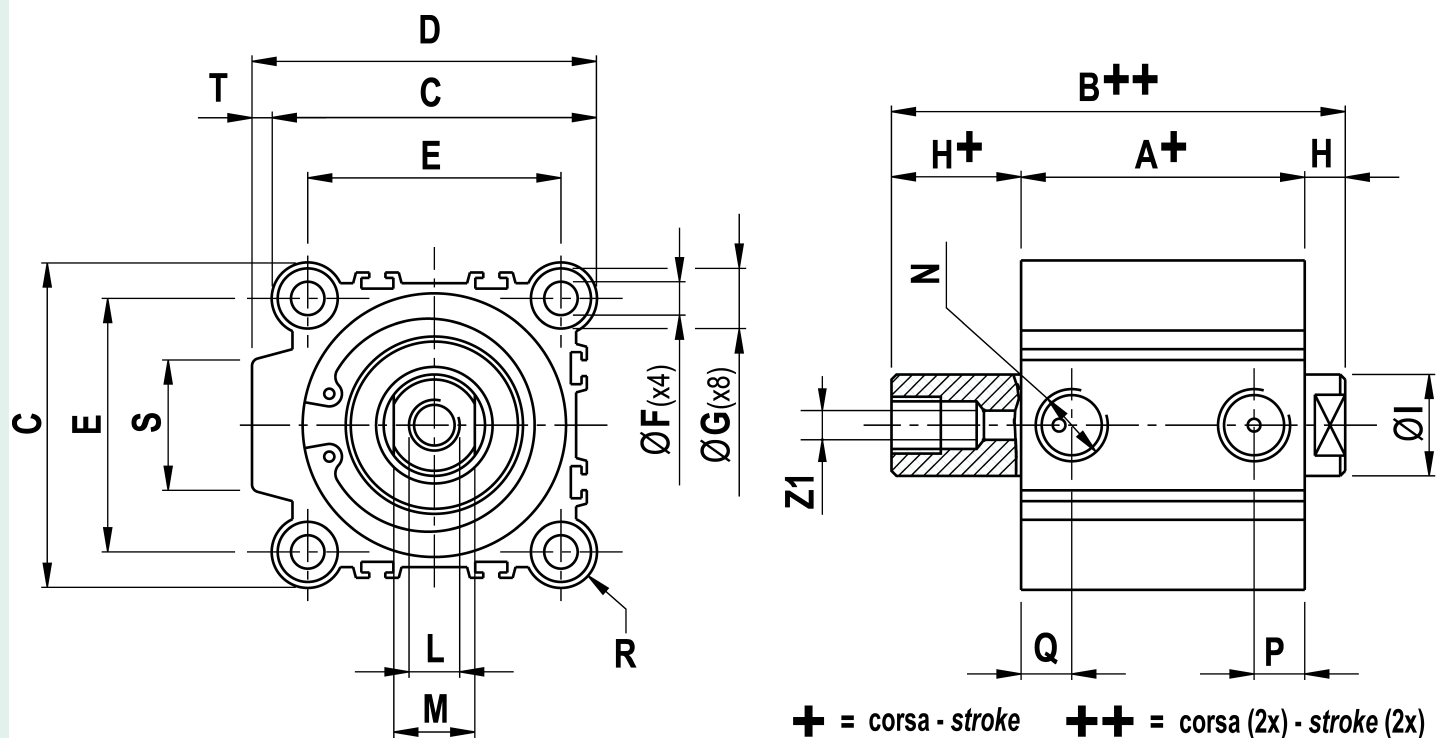
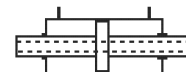


*Cilindro a corsa breve - a doppio effetto - stelo passante forato alesaggio 100
corsa 40*



CARATTERISTICA	VALORE
Alesaggio (mm)	100
Corsa (mm)	40
Pressione di esercizio	[2;10] bar
Temperatura dell'ambiente di lavoro	[-10;+85] °C



Originale: 10814×5553 px (915.6×470.2 mm) | Mostrata: 189.0×97.1 mm | Ridimensionata: Sì

A	B	C	D	E	F	G	H	I	L	M	N	P	Q	R	S	T
60,5+	84,5++	117	123,5	94	11	17,5(x13,5)	12	30	M20(x27)	27	G3/8	22	22	11,5	40	6,5