

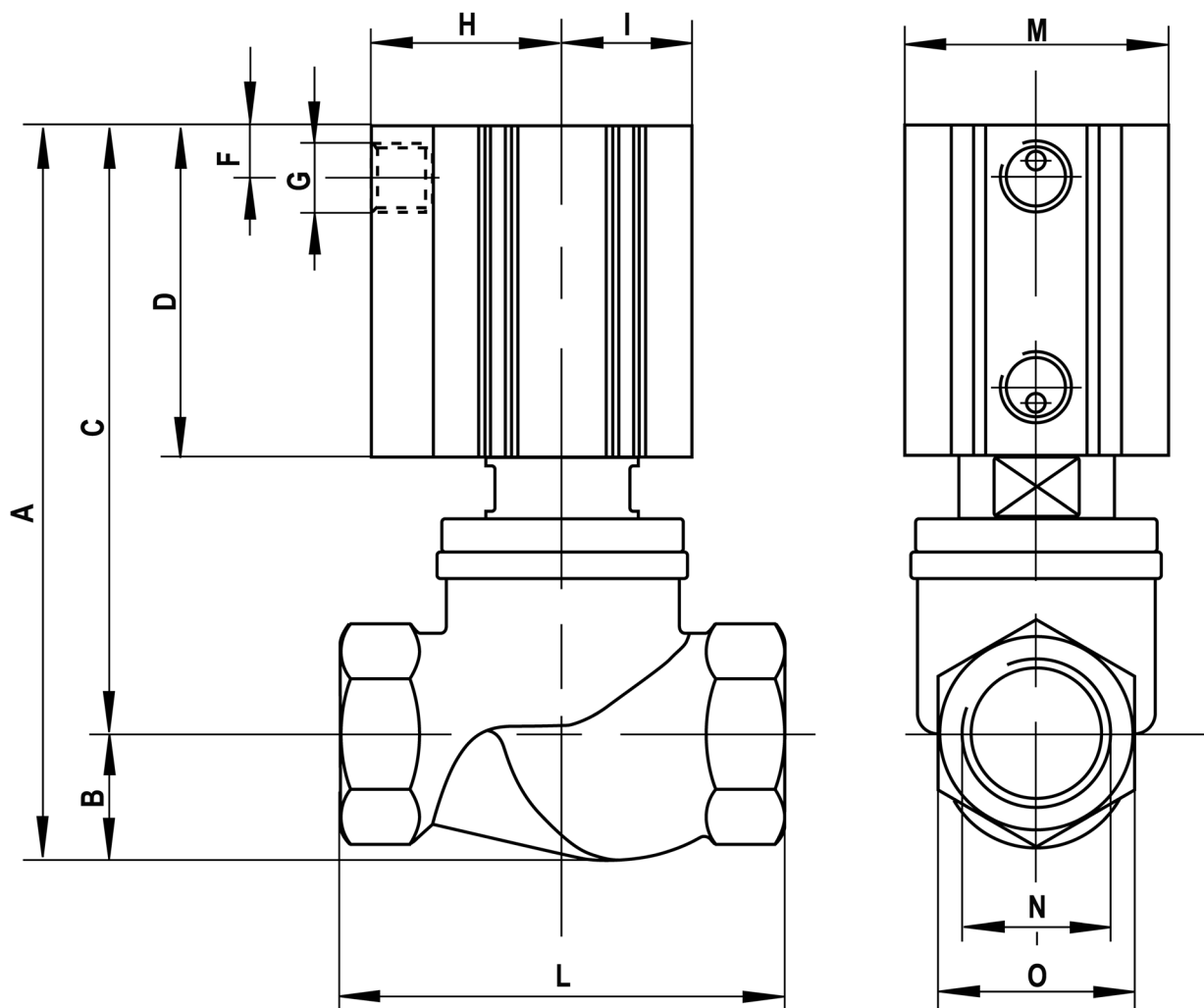
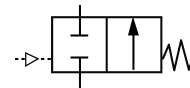
Valvola per fluidi 2/2 serie ET corpo in bronzo G 1" - funzionamento a semplice effetto - normalmente aperta



CARATTERISTICA	VALORE
Pressione di esercizio attuatore (PA)	2 ÷ 12 bar
Pressione di esercizio valvola (PV)	-0,9 ÷ 16 bar
Temperatura dell'ambiente di lavoro	-20 ÷ 80 °C
Connessioni attuatore	Ruotabili 360°
DN	Ø 25,0 mm
Peso	1230 g
Kv	43,4 l/min
Kv	10,8 m3/h
Attuatore	Ø 50 mm

OPZIONI A RICHIESTA

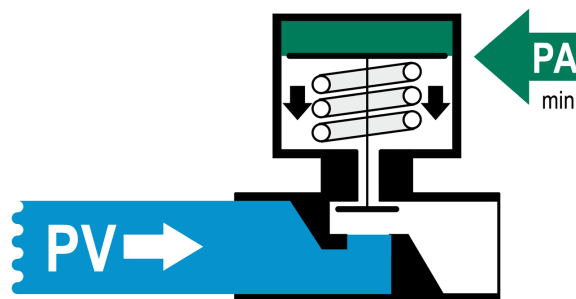
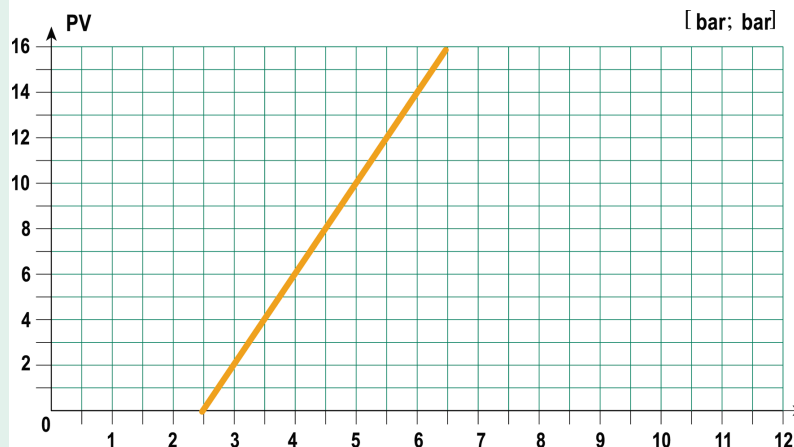
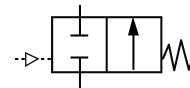
.D	Con foro per lo sfiato delle perdite
.I	Con indicatore esterno di posizione
.M	Con anello magnetico per sensori reed di prossimità (Sensori forniti su richiesta)
.T	Con tutte le guarnizioni in FKM
.V	Tenuta fluido in FKM



Originale: 2022×1702 px (171.2×144.1 mm) | Mostrata: 171.2×144.1 mm | Ridimensionata: NO

A	B	C	D	E	G	H	I	L	M	N	O	V	Z
149	25	124	70,5	9,5	G 1/4"	36	32	93	64	G 1"	44	12	5

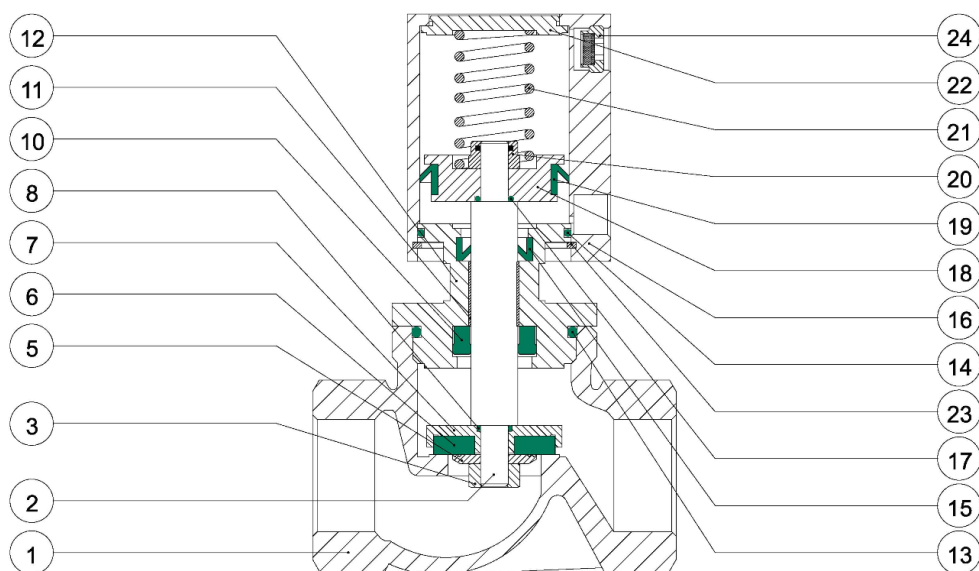
**Funzionamento a semplice effetto normalmente aperta con
flusso sotto al piattello**



► PA = Pressione Minima dell'attuatore per la chiusura della valvola

Originale: 3188×974 px (269.9×82.5 mm) | Mostrata: 189.0×57.7 mm | Ridimensionata: Sì

Materiali



Materiale	
1	Bronzo
2	Inox Cromato
3	Inox
4	
5	Ottone
6	NBR
7	Ottone
8	NBR
10	NBR
11	Tecnopolimero
12	
	Ottone (Filetto < 1")
	Alluminio (Filetto ≥ 1")
13	NBR
14	NBR
15	NBR
16	Alluminio anodizzato
17	NBR
18	Alluminio
19	NBR
20	Acciaio
21	Inox
22	Alluminio
23	Acciaio
24	Bronzo/Ottone