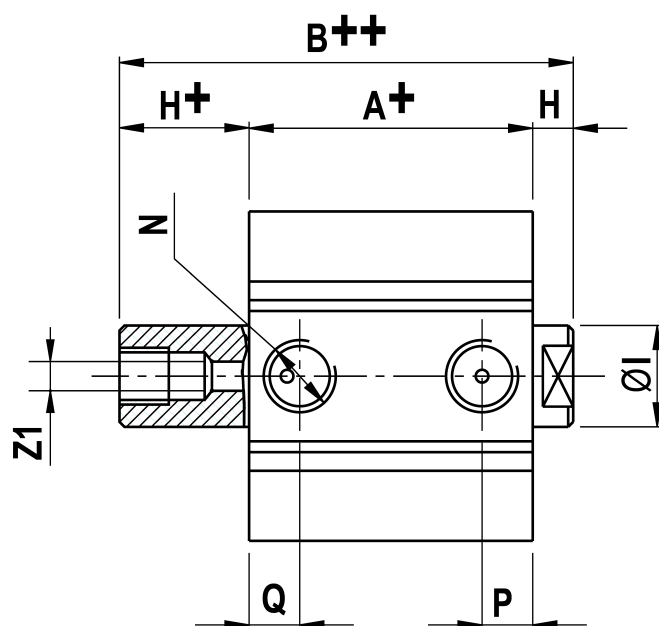
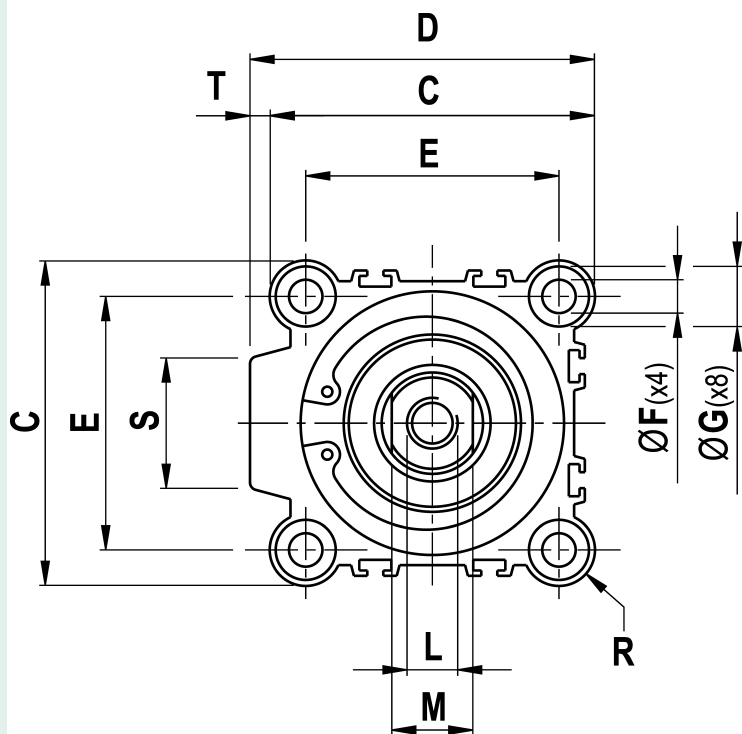
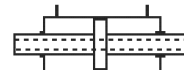


*Cilindro a corsa breve - a doppio effetto - stelo passante forato alesaggio 63
corsa 100*



CARATTERISTICA	VALORE
Alesaggio (mm)	63
Corsa (mm)	100
Pressione di esercizio	[2;10] bar
Temperatura dell'ambiente di lavoro	[-10;+85] °C



+ = corsa - stroke **++** = corsa (2x) - stroke (2x)

Originale: 10814×5553 px (915.6×470.2 mm) | Mostrata: 189.0×97.1 mm | Ridimensionata: Sì

A	B	C	D	E	F	G	H	I	L	M	N	P	Q	R	S	T
52+	68,0++	77	82	60	9	13,7(x10,5)	8	20	M10(x15)	17	G1/4	15	15	8,5	28	5