

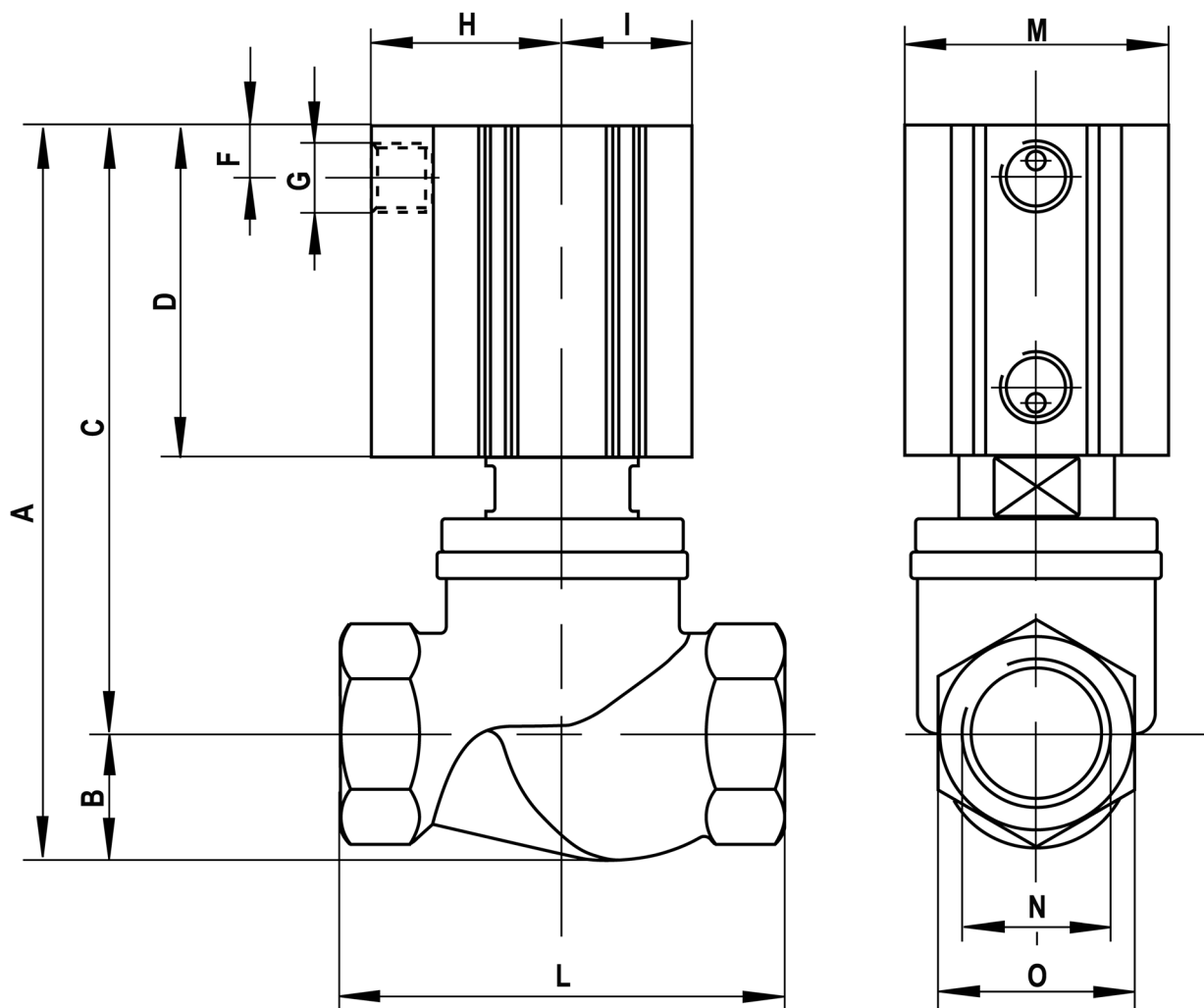
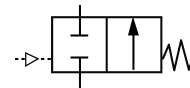
Valvola per fluidi 2/2 serie ET corpo in bronzo G 3/4" - funzionamento a semplice effetto - normalmente aperta



| CARATTERISTICA | VALORE |
|--|----------------|
| Pressione di esercizio attuatore (PA) | 2 ÷ 12 bar |
| Pressione di esercizio valvola (PV) | -0,9 ÷ 16 bar |
| Temperatura dell'ambiente di lavoro | -20 ÷ 80 °C |
| Connessioni attuatore | Ruotabili 360° |
| DN | Ø 20,0 mm |
| Peso | 810 g |
| Kv | 43,4 l/min |
| Kv | 6,7 m3/h |
| Attuatore | Ø 40 mm |

OPZIONI A RICHIESTA

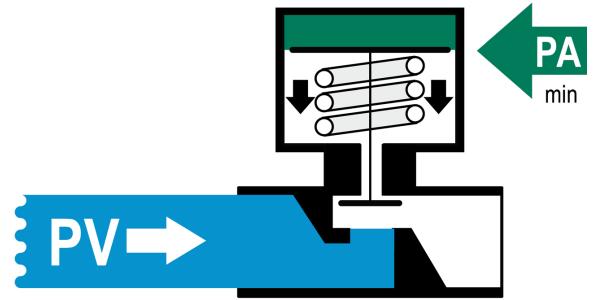
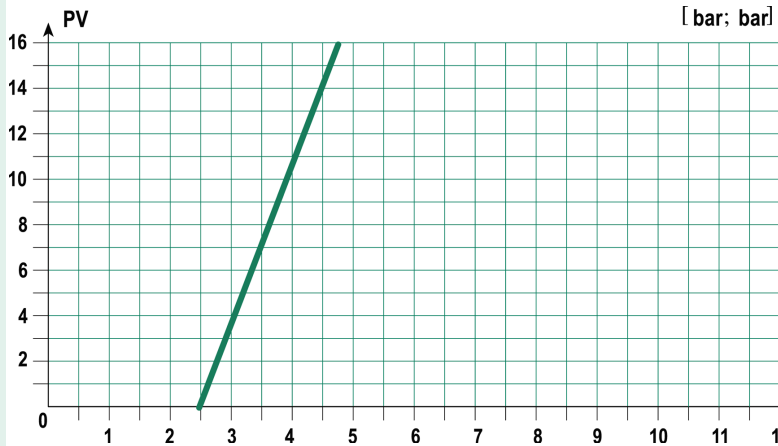
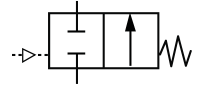
| | |
|----|---|
| .D | Con foro per lo sfiato delle perdite |
| .I | Con indicatore esterno di posizione |
| .M | Con anello magnetico per sensori reed di prossimità (Sensori forniti su richiesta) |
| .T | Con tutte le guarnizioni in FKM |
| .V | Tenuta fluido in FKM |
| .B | Con corpo in bronzo |



Originale: 2022×1702 px (171.2×144.1 mm) | Mostrata: 171.2×144.1 mm | Ridimensionata: NO

| A | B | C | D | E | G | H | I | L | M | N | O | V | Z |
|-----|----|-----|----|-----|--------|----|------|----|----|--------|----|----|---|
| 125 | 20 | 105 | 58 | 7,5 | G 1/8" | 27 | 22,5 | 79 | 45 | G 3/4" | 36 | 10 | 5 |

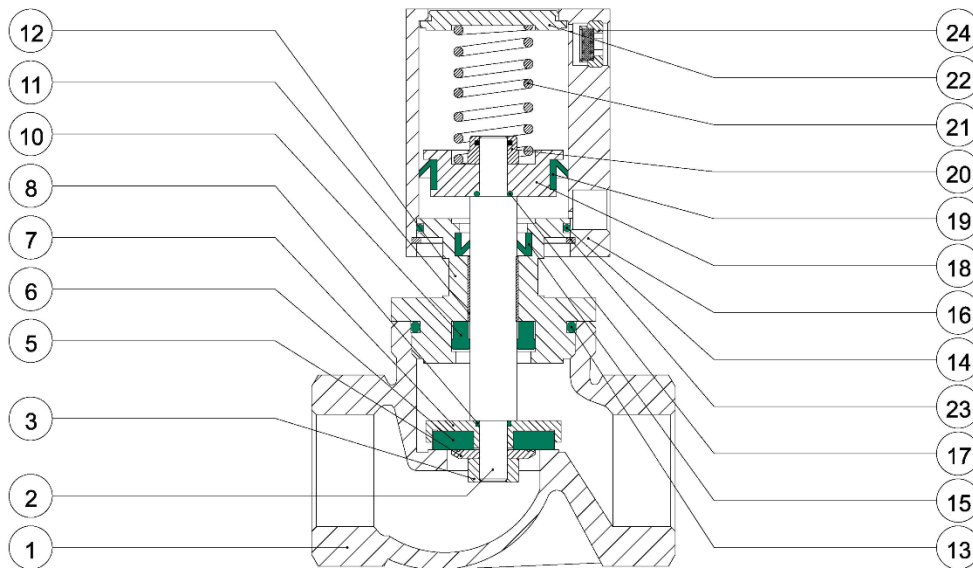
**Funzionamento a semplice effetto normalmente aperta con
flusso sotto al piattello**



► PA = Pressione Minima dell'attuatore per la chiusura della valvola

Originale: 3188×974 px (269.9×82.5 mm) | Mostrata: 189.0×57.7 mm | Ridimensionata: Sì

Materiali



| Materiale | |
|-----------|--------------------------|
| 1 | Ottone |
| 2 | Inox Cromato |
| 3 | Inox |
| 4 | |
| 5 | Ottone |
| 6 | NBR |
| 7 | Ottone |
| 8 | NBR |
| 10 | NBR |
| 11 | Tecnopolimero |
| 12 | |
| | Ottone (Filetto < 1") |
| | Alluminio (Filetto ≥ 1") |
| 13 | NBR |
| 14 | NBR |
| 15 | NBR |
| 16 | Alluminio anodizzato |
| 17 | NBR |
| 18 | Alluminio |
| 19 | NBR |
| 20 | Acciaio |
| 21 | Inox |
| 22 | Alluminio |
| 23 | Acciaio |
| 24 | Bronzo/Ottone |