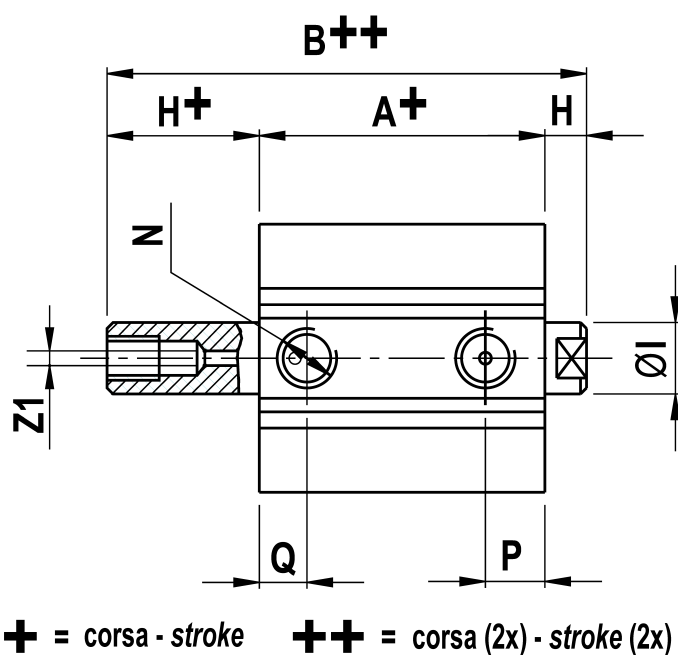
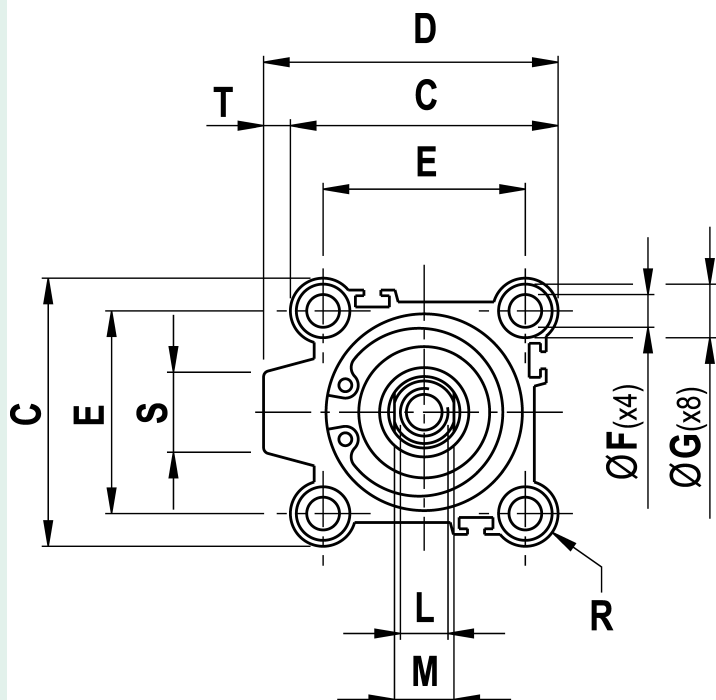
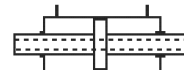


*Cilindro a corsa breve - a doppio effetto - stelo passante forato alesaggio 25  
corsa 25*



CARATTERISTICA	VALORE
Alesaggio (mm)	25
Corsa (mm)	25
Pressione di esercizio	[2;10] bar
Temperatura dell'ambiente di lavoro	[-10;+85] °C



Originale: 10230×5055 px (866.1×428.0 mm) | Mostrata: 189.0×93.4 mm | Ridimensionata: Sì

A	B	C	D	E	F	G	H	I	L	M	N	P	Q	R	S	T
29,0+	39,0++	40	40	28	5,5	8,7(x5,5)	5	12	M6(x12)	10	M5	11	11	6	-	-