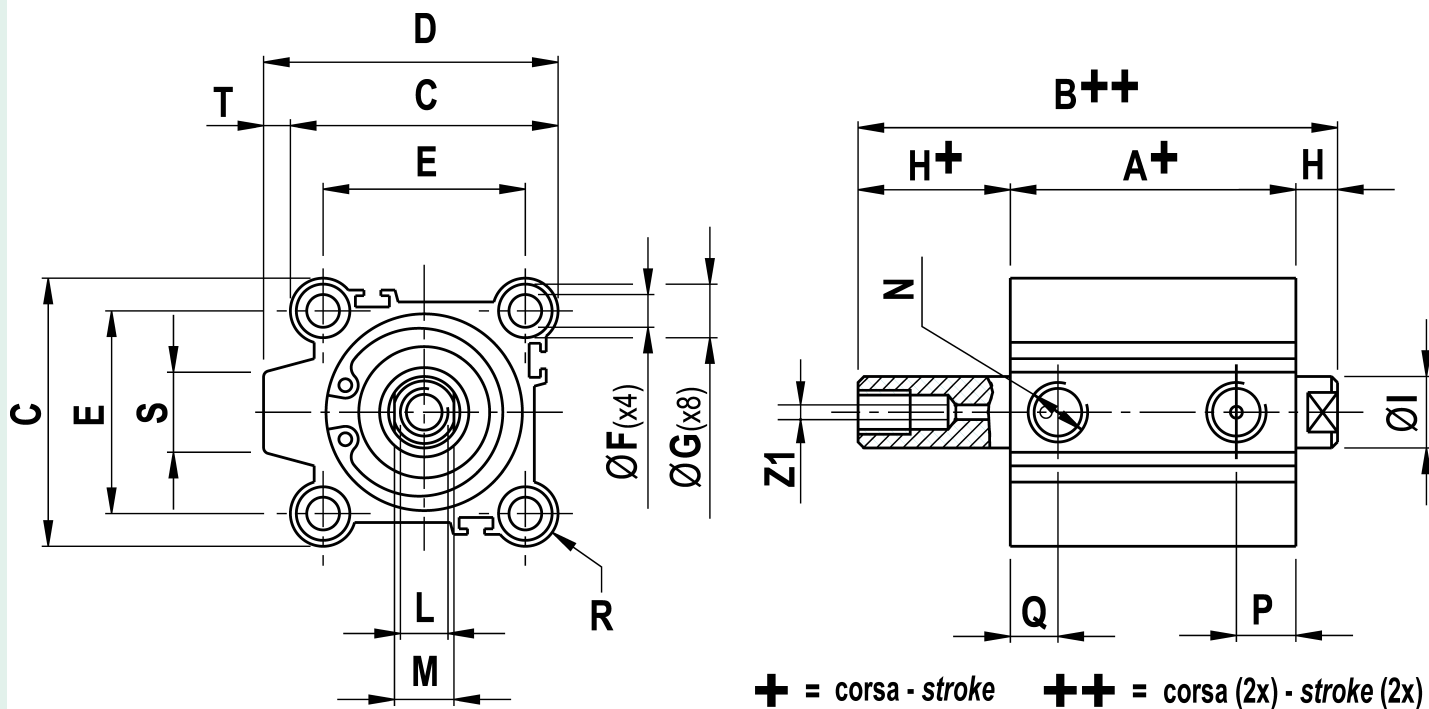
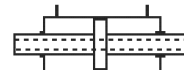


*Cilindro a corsa breve - a doppio effetto - stelo passante forato alesaggio 20
corsa 20*



CARATTERISTICA	VALORE
Alesaggio (mm)	20
Corsa (mm)	20
Pressione di esercizio	[2;10] bar
Temperatura dell'ambiente di lavoro	[-10;+85] °C



Originale: 10230×5055 px (866.1×428.0 mm) | Mostrata: 189.0×93.4 mm | Ridimensionata: Sì

A	B	C	D	E	F	G	H	I	L	M	N	P	Q	R	S	T
26,0+	35,0++	36	36	25,5	5,5	8,7(x5,5)	4,5	10	M5(x7)	8	M5	9	9	5,25	11	-