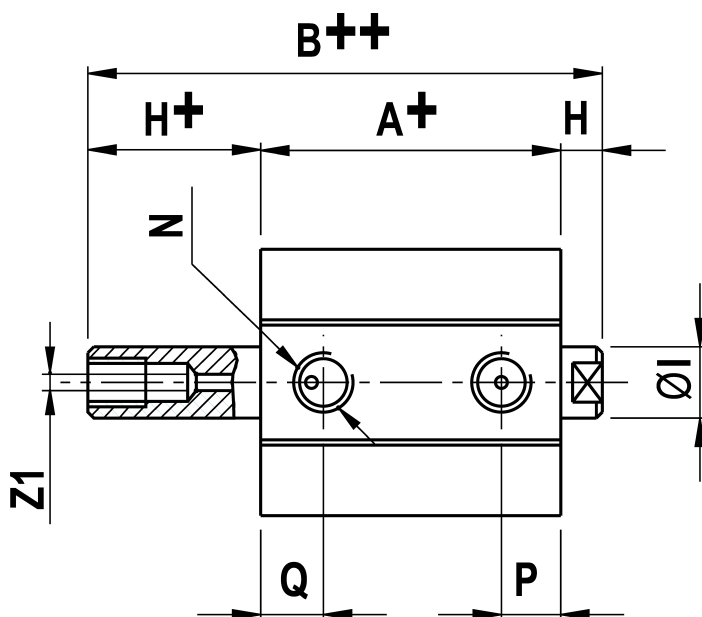
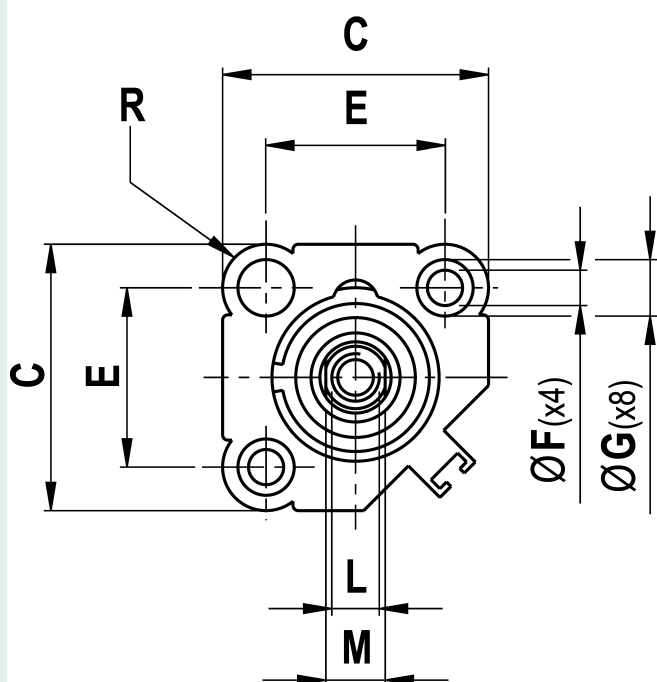
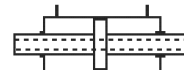


*Cilindro a corsa breve - a doppio effetto - stelo passante forato alesaggio 12  
corsa 5*



CARATTERISTICA	VALORE
Alesaggio (mm)	12
Corsa (mm)	5
Pressione di esercizio	[2;10] bar
Temperatura dell'ambiente di lavoro	[-10;+85] °C



**+** = corsa - stroke      **++** = corsa (2x) - stroke (2x)

Originale: 9228×4534 px (781.3×383.9 mm) | Mostrata: 189.0×92.9 mm | Ridimensionata: Sì

A	B	C	D	E	F	G	H	I	L	M	N	P	Q	R	S	T
25,2+	32,2++	25	-	15,5	3,5	6,5(x3,5)	3,5	6	M3(x6)	5	M5	8	8	4,75	-	-