

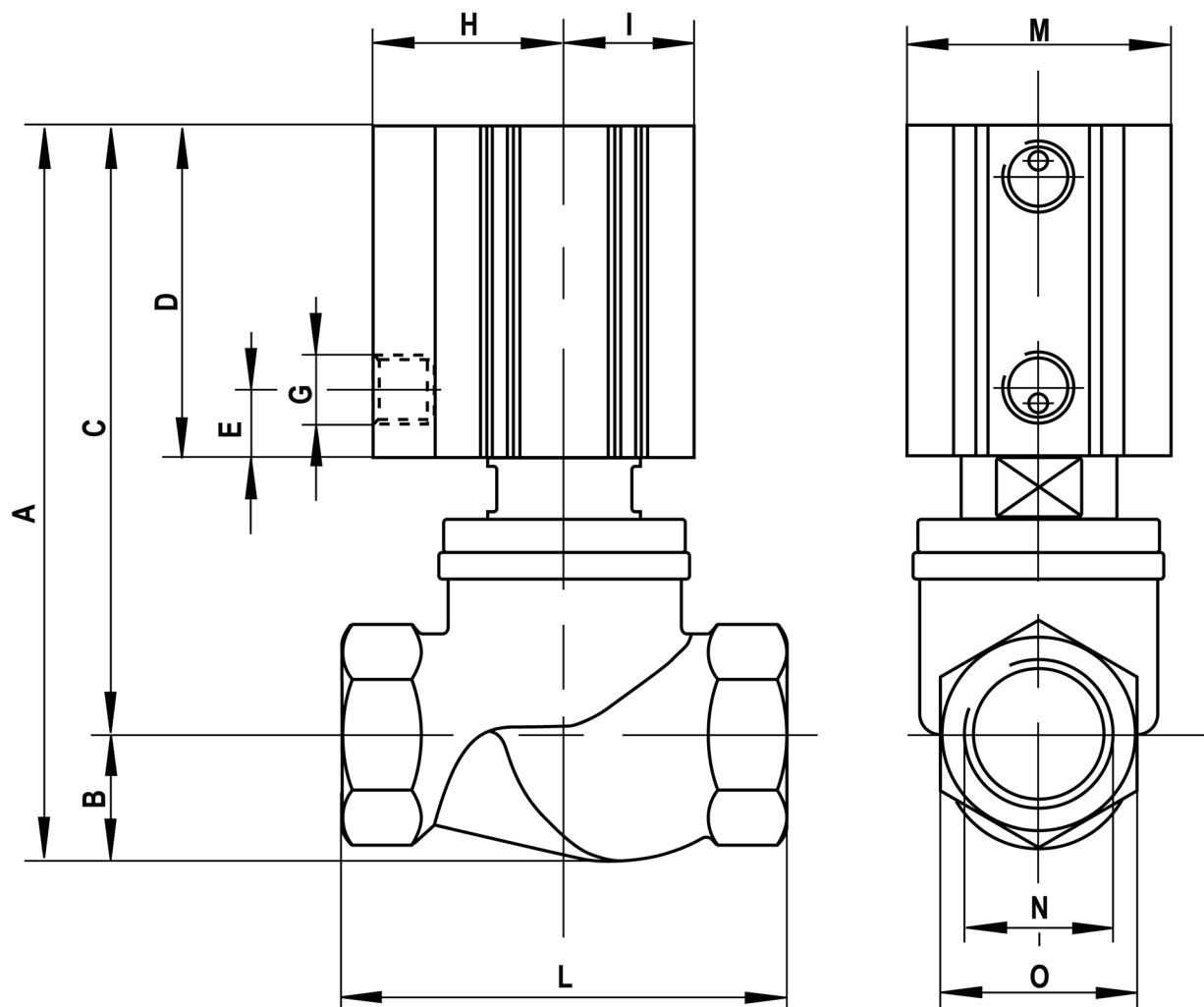
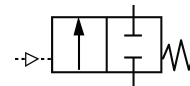
Valvola per fluidi 2/2 serie ET corpo in bronzo G 1/2" - funzionamento a semplice effetto - normalmente chiusa



CARATTERISTICA	VALORE
<b>Pressione di esercizio attuatore (PA)</b>	2 ÷ 12 bar
<b>Pressione di esercizio valvola (PV)</b>	-0,9 ÷ 16 bar
<b>Temperatura dell'ambiente di lavoro</b>	-20 ÷ 80 °C
<b>Connessioni attuatore</b>	Ruotabili 360°
<b>DN</b>	Ø 13,5 mm
<b>Peso</b>	560 g
<b>Kv</b>	43,4 l/min
<b>Kv</b>	4,2 m3/h
<b>Attuatore</b>	Ø 32 mm

#### OPZIONI A RICHIESTA

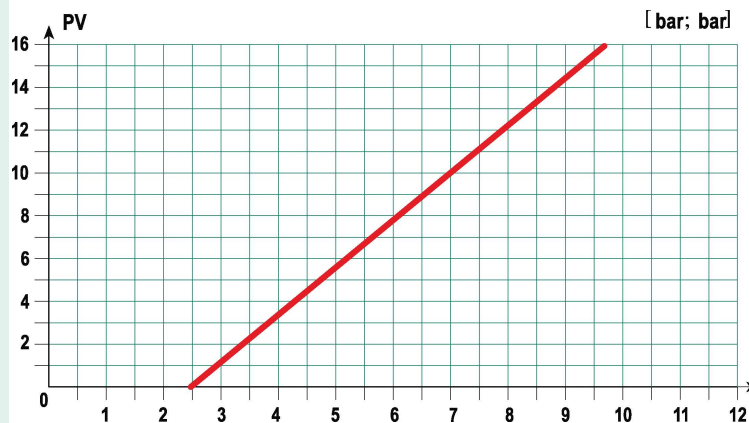
.D	Con foro per lo sfiato delle perdite
.I	Con indicatore esterno di posizione
.M	Con anello magnetico per sensori reed di prossimità (Sensori forniti su richiesta)
.T	Con tutte le guarnizioni in FKM
.V	Tenuta fluido in FKM
.B	Con corpo in bronzo



Originale: 2003×1702 px (169.6×144.1 mm) | Mostrata: 169.6×144.1 mm | Ridimensionata: NO

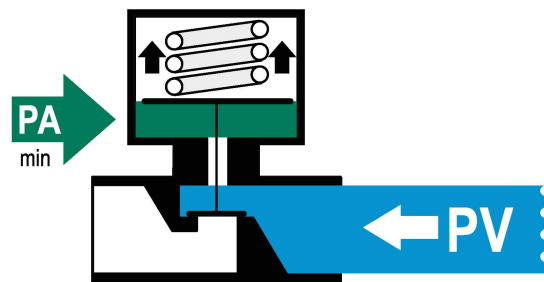
A	B	C	D	E	G	H	I	L	M	N	O	V	Z
106	16	90	48	10	G 1/8"	27	22,5	66	45	G 1/2"	30	10	5

**Funzionamento a semplice effetto normalmente chiusa con  
flusso sopra al piattello**



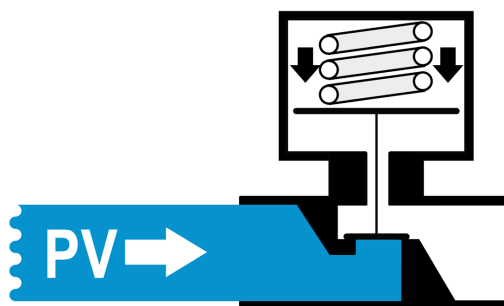
► PA = Pressione Minima dell'attuatore per l'apertura della valvola

Originale: 4235×1218 px (358.6×103.1 mm) | Mostrata: 189.0×54.4 mm | Ridimensionata: Sì

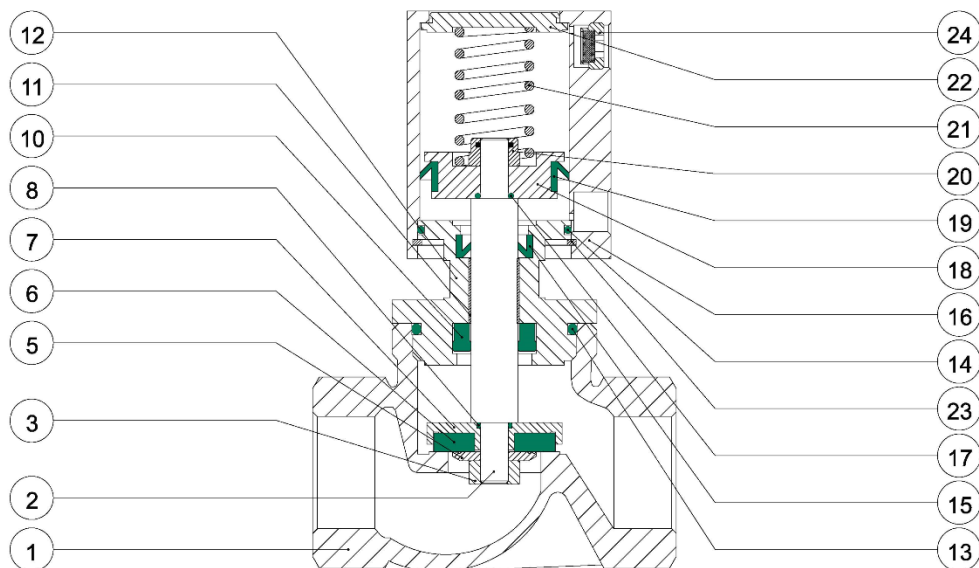


## Funzionamento a semplice effetto normalmente chiusa con flusso sotto al piattello

PV Pressione Minima di apertura (bar)							
3/8"	1/2"	3/4"	1"	1 1/4"	1 1/2"	2"	2 1/2"
2.5	1.6	1.5	3.1	0.9	0.8	0.5	0.1



## Materiali



Materiale	
1	Ottone
2	Inox Cromato
3	Inox
5	Ottone
6	NBR
7	Ottone
8	NBR
10	NBR
11	Tecnopolimero
12	Ottone (Filetto < 1")
16	Alluminio (Filetto ≥ 1")
13	NBR
14	NBR
15	NBR
16	Alluminio anodizzato
17	NBR
18	Alluminio
19	NBR
20	Acciaio
21	Inox
22	Alluminio
23	Acciaio
24	Bronzo/Ottone