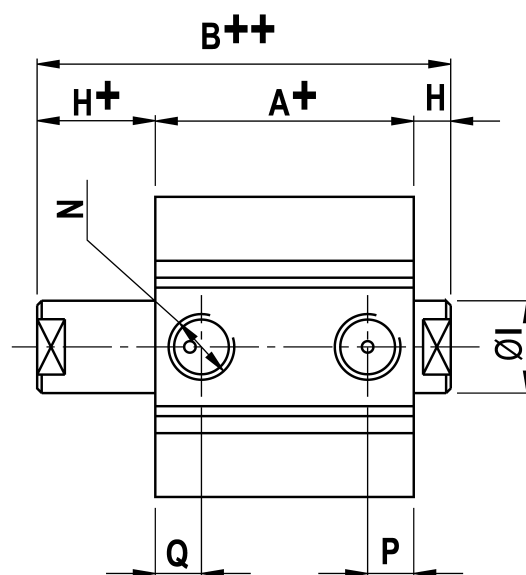
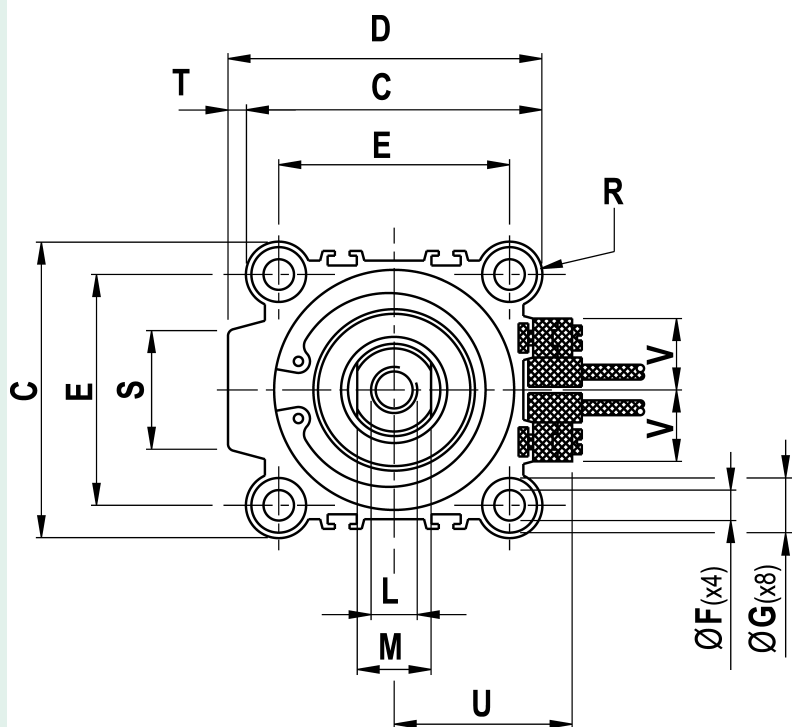
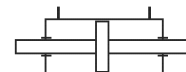


*Cilindro a corsa breve alesaggio 80 corsa 30- a doppio effetto Stelo passante
Magnetico*



CARATTERISTICA	VALORE
Alesaggio (mm)	80
Corsa (mm)	30
Pressione di esercizio	[2;10] bar
Temperatura dell'ambiente di lavoro	[-10;+85] °C



+ = corsa - stroke **++** = corsa (2x) - stroke (2x)

Originale: 11669×5894 px (988.0×499.0 mm) | Mostrata: 189.0×95.5 mm | Ridimensionata: Sì

A	B	C	D	E	F	G	H	I	L	M	N	P	Q	R	S	T	U	V	Z
61,0+	81,0++	98	104	77	11	17,5(x13,	10	25	M16(x21	22	G3/8	16	16	10,5	36	6	56,5	20	-