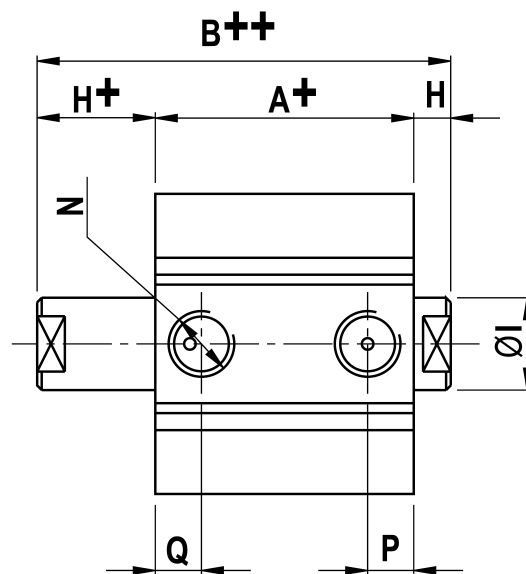
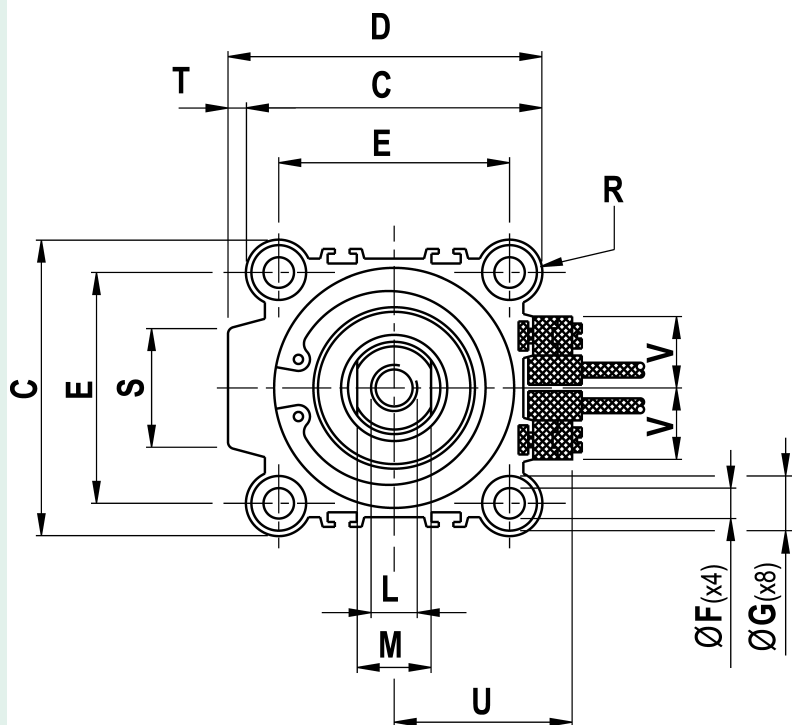
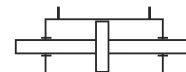


*Cilindro a corsa breve alesaggio 63 corsa 15- a doppio effetto Stelo passante  
Magnetico*



CARATTERISTICA	VALORE
Alesaggio (mm)	63
Corsa (mm)	15
Pressione di esercizio	[2;10] bar
Temperatura dell'ambiente di lavoro	[-10;+85] °C



**+** = corsa - stroke    **++** = corsa (2x) - stroke (2x)

Originale: 11669×5894 px (988.0×499.0 mm) | Mostrata: 189.0×95.5 mm | Ridimensionata: Sì

A	B	C	D	E	F	G	H	I	L	M	N	P	Q	R	S	T	U	V	Z
52,0+	68,0++	77	82	60	9	13,7(x10,	8	20	M10(x15	17	G1/4	15	15	8,5	28	5	47	16,5	-