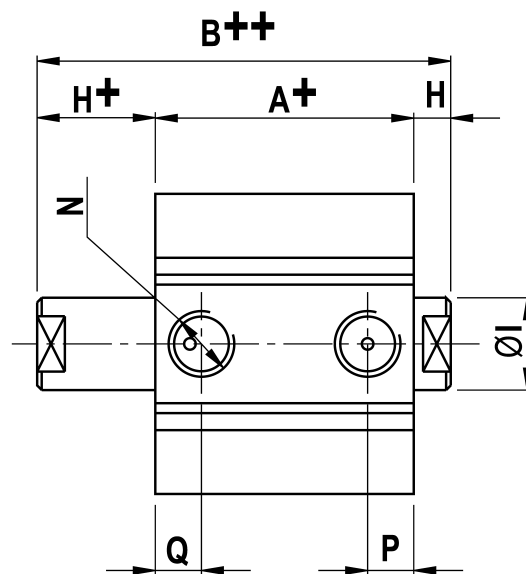
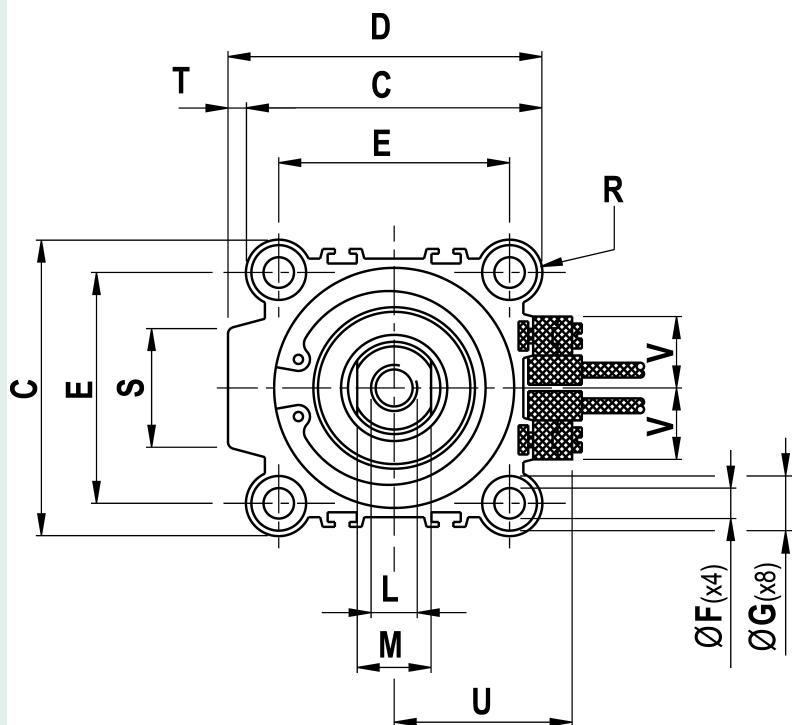
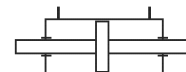


*Cilindro a corsa breve alesaggio 40 corsa 35- a doppio effetto Stelo passante
Magnetico*



CARATTERISTICA	VALORE
Alesaggio (mm)	40
Corsa (mm)	35
Pressione di esercizio	[2;10] bar
Temperatura dell'ambiente di lavoro	[-10;+85] °C



+ = corsa - stroke **++** = corsa (2x) - stroke (2x)

Originale: 11669×5894 px (988.0×499.0 mm) | Mostrata: 189.0×95.5 mm | Ridimensionata: Sì

A	B	C	D	E	F	G	H	I	L	M	N	P	Q	R	S	T	U	V	Z
50,0+	64,0++	52	57	40	5,5	8,7(x7,0)	7	16	MS(x13)	14	G1/8	11	11	6	15	5	35,5	14,5	-