

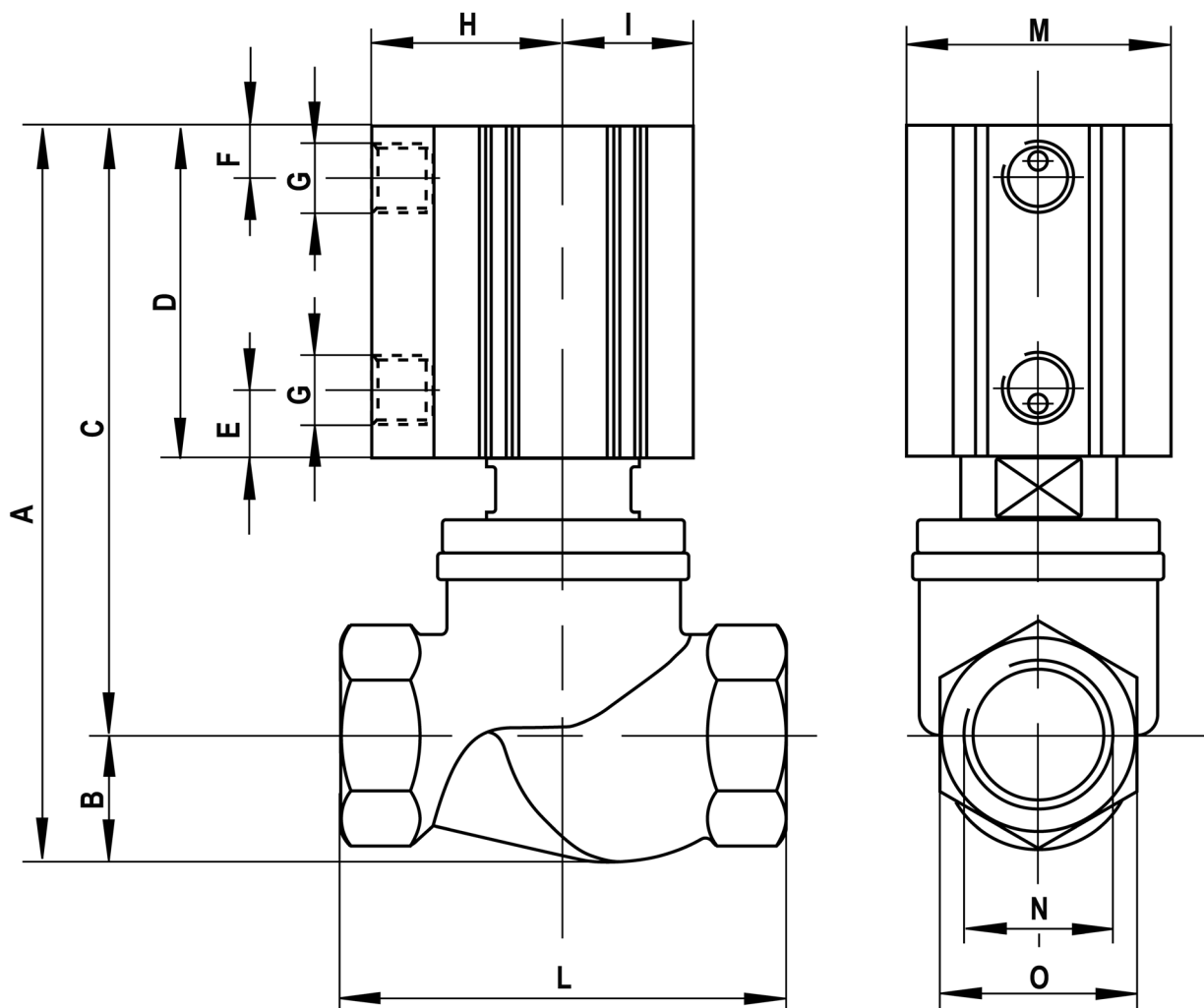
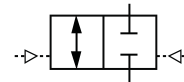
Valvola per fluidi 2/2 serie ET corpo in bronzo G 1/2" - funzionamento a doppio effetto



CARATTERISTICA	VALORE
Pressione di esercizio attuatore (PA)	2 ÷ 12 bar
Pressione di esercizio valvola (PV)	-0,9 ÷ 16 bar
Temperatura dell'ambiente di lavoro	-20 ÷ 80 °C
Connessioni attuatore	Ruotabili 360°
DN	Ø 13,5 mm
Peso	535 g
Kv	43,4 l/min
Kv	4,2 m3/h
Attuatore	Ø 32 mm

OPZIONI A RICHIESTA

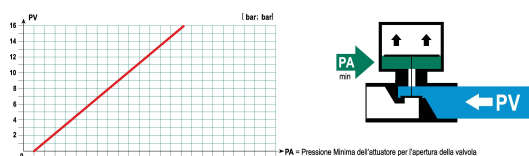
.D	Con foro per lo sfiato delle perdite
.I	Con indicatore esterno di posizione
.M	Con anello magnetico per sensori reed di prossimità (Sensori forniti su richiesta)
.T	Con tutte le guarnizioni in FKM
.V	Tenuta fluido in FKM
.B	Con corpo in bronzo



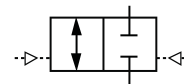
Originale: 2003×1702 px (169.6×144.1 mm) | Mostrata: 169.6×144.1 mm | Ridimensionata: NO

A	B	C	D	E	G	H	I	L	M	N	O	V	Z
106	16	90	48	10	G 1/8"	27	22,5	66	45	G 1/2"	30	10	5

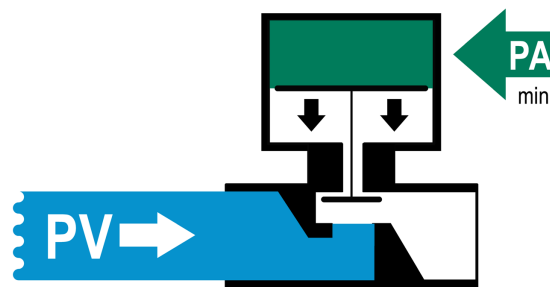
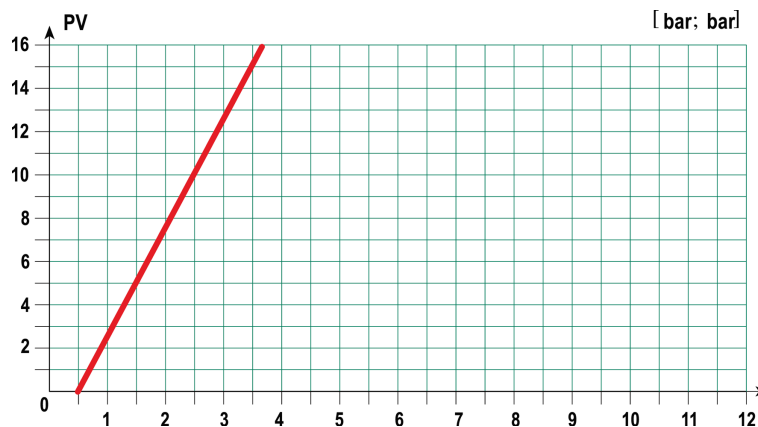
Funzionamento a doppio effetto con flusso sopra al piattello



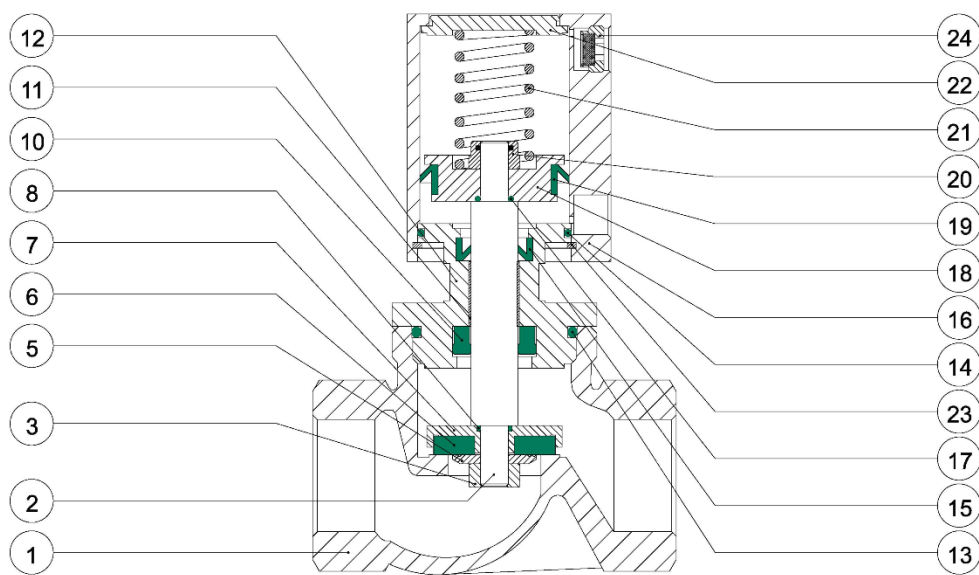
Originale: 4235×1218 px (358.6×103.1 mm) | Mostrata: 69.2×19.9 mm | Ridimensionata: Si



Funzionamento a doppio effetto con flusso sotto al piattello



Materiali



	Materiale
1	Ottone
2	Inox Cromato
3	Inox
4	
5	Ottone
6	NBR
7	Ottone
8	NBR
10	NBR
11	Tecnopolimero
12	
	Ottone (Filetto < 1")
	Alluminio (Filetto ≥ 1")
13	NBR
14	NBR
15	NBR
16	Alluminio anodizzato
17	NBR
18	Alluminio
19	NBR
20	Acciaio
21	Inox
22	Alluminio
23	Acciaio
24	Bronzo/Ottone