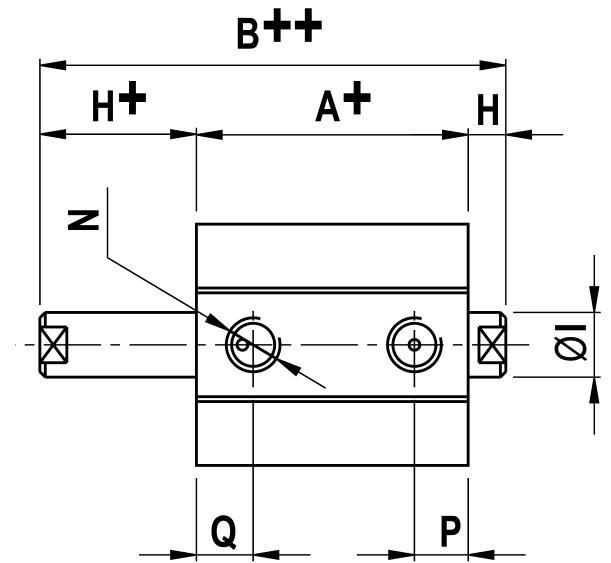
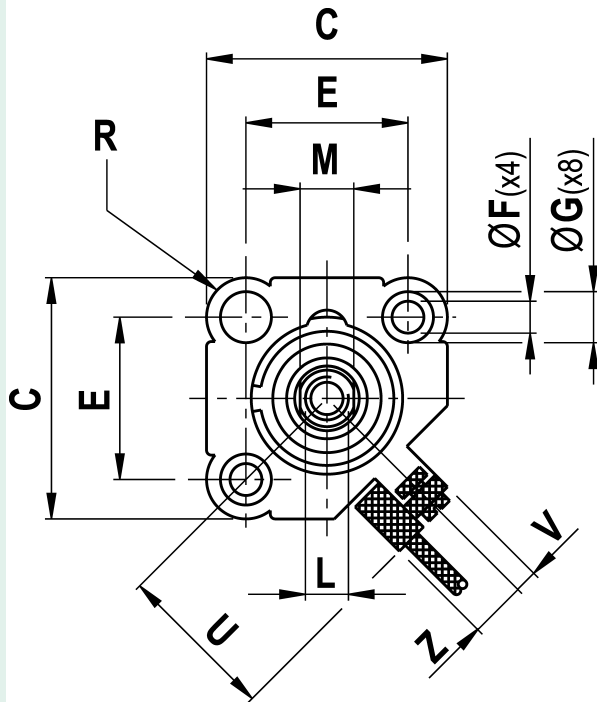
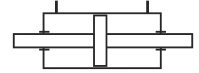


*Cilindro a corsa breve alesaggio 12 corsa 10- a doppio effetto Stelo passante  
Magnetico*



CARATTERISTICA	VALORE
Alesaggio (mm)	12
Corsa (mm)	10
Pressione di esercizio	[2;10] bar
Temperatura ambiente di lavoro	[-10;+85] °C



**+** = corsa - stroke    **++** = corsa (2x) - stroke (2x)

Originale: 10020×4921 px (848.4×416.6 mm) | Mostrata: 189.0×92.8 mm | Ridimensionata: Sì

A	B	C	D	E	F	G	H	I	L	M	N	P	Q	R	S	T	U	V	Z
32,4+	39,4++	25	-	15,5	3,5	6,5(x3,5)	3,5	6	M3(x6)	5	M5	8	8	4,75	-	-	22	4	10