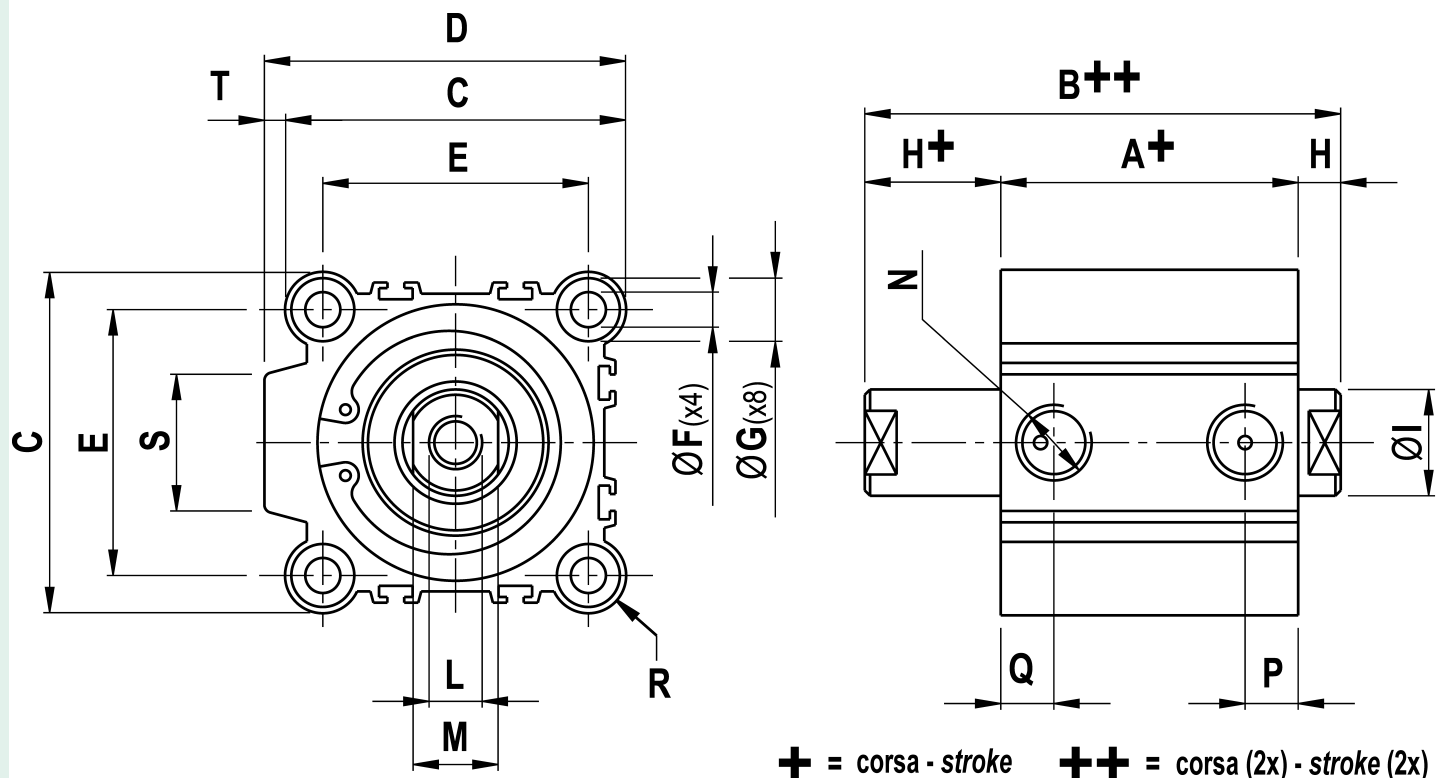
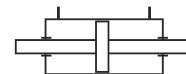


Cilindro a corsa breve alesaggio 100 corsa 100- a doppio effetto Stelo passante



CARATTERISTICA	VALORE
Alesaggio (mm)	100
Corsa (mm)	100
Pressione di esercizio	[2;10] bar
Temperatura ambiente di lavoro	[-10;+85] °C



Originale: 10519×5728 px (890.6×485.0 mm) | Mostrata: 189.0×102.9 mm | Ridimensionata: Sì

A	B	C	D	E	F	G	H	I	L	M	N	P	Q	R	S	T
70,5+	94,5++	117	123,5	94	11	17,5(x13,5)	12	30	M20(x27)	27	G3/8	22	22	11,5	40	6,5