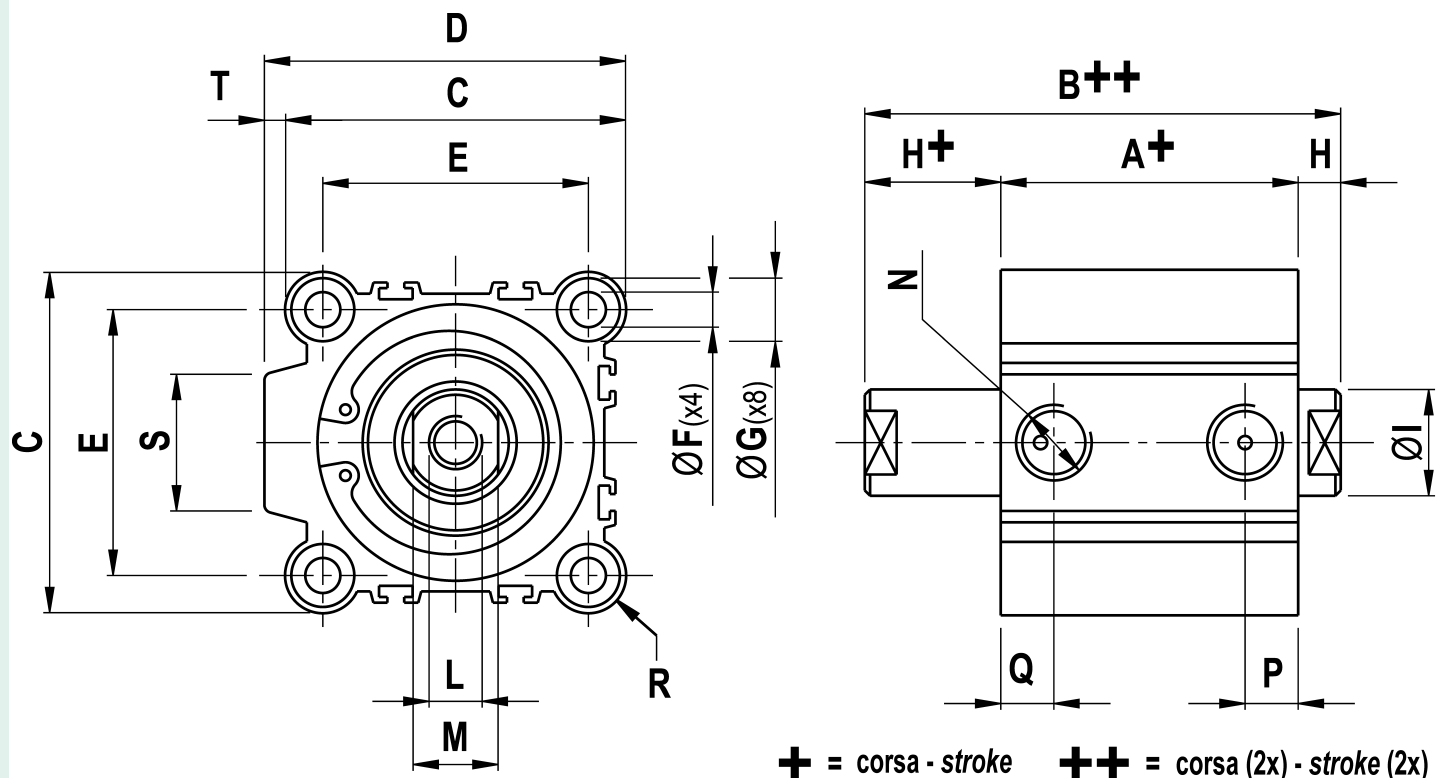
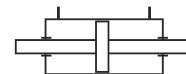


Cilindro a corsa breve alesaggio 63 corsa 45- a doppio effetto Stelo passante



CARATTERISTICA	VALORE
Alesaggio (mm)	63
Corsa (mm)	45
Pressione di esercizio	[2;10] bar
Temperatura ambiente di lavoro	[-10;+85] °C



Originale: 10519×5728 px (890.6×485.0 mm) | Mostrata: 189.0×102.9 mm | Ridimensionata: Sì

A	B	C	D	E	F	G	H	I	L	M	N	P	Q	R	S	T
42,0+	58,0++	77	82	60	9	13,7(x10,5)	8	20	M10(x15)	17	G1/4	15	15	8,5	28	5