

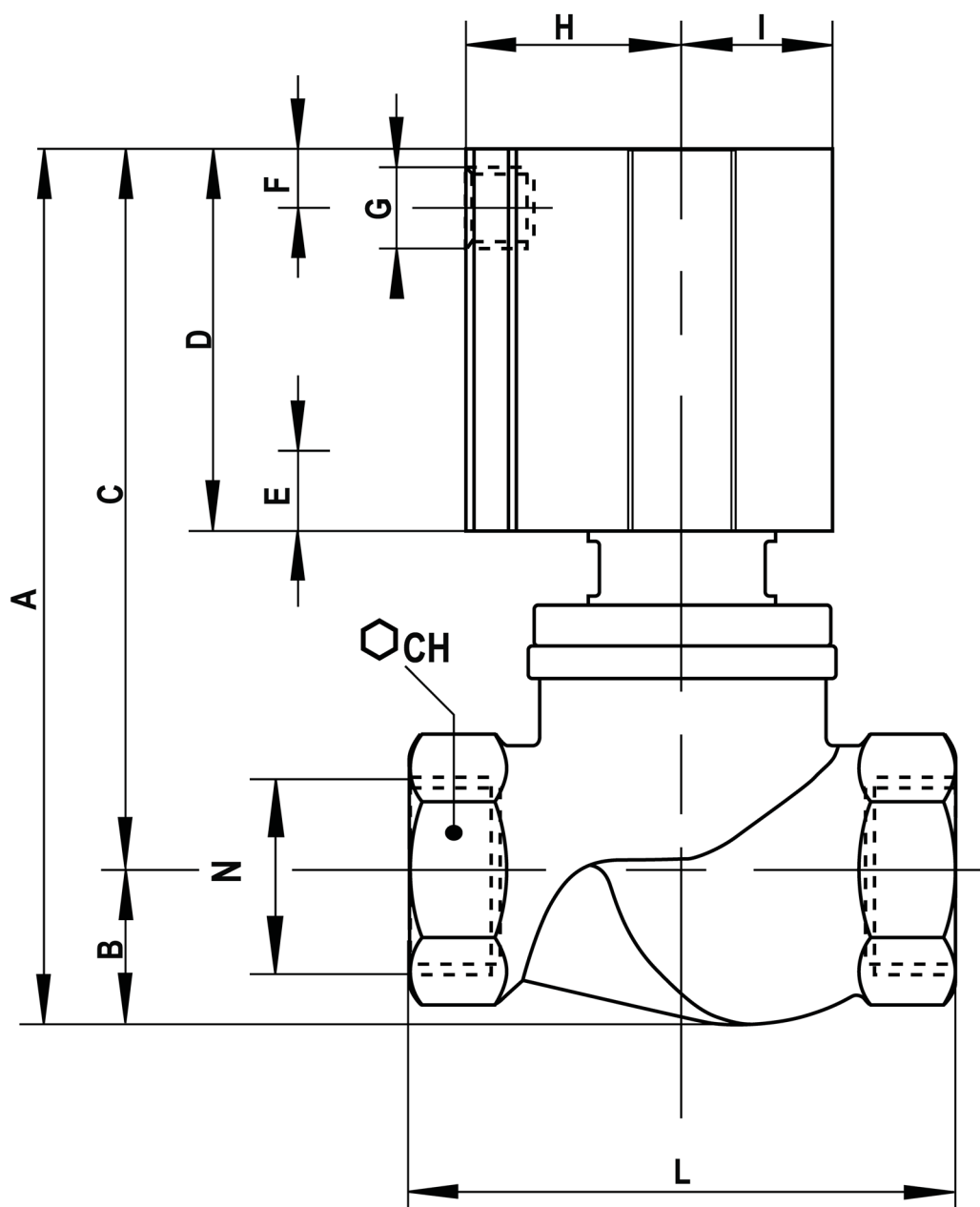
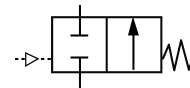
Valvola per fluidi 2/2 serie ETN corpo in bronzo G 1 1/4" - funzionamento a semplice effetto - normalmente aperta



CARATTERISTICA	VALORE
<b>Pressione di esercizio attuatore (PA)</b>	2 ÷ 12 bar
<b>Pressione di esercizio valvola (PV)</b>	-0,9 ÷ 16 bar
<b>Temperatura dell'ambiente di lavoro</b>	-20 ÷ 80 °C
<b>Connessioni attuatore</b>	Ruotabili 360°
<b>DN</b>	Ø 32,0 mm
<b>Peso</b>	1585 g
<b>Kv</b>	43,4 l/min
<b>Kv</b>	21 m3/h
<b>Attuatore</b>	Ø 50 mm

#### OPZIONI A RICHIESTA

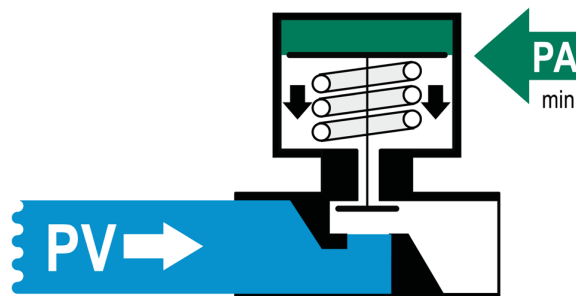
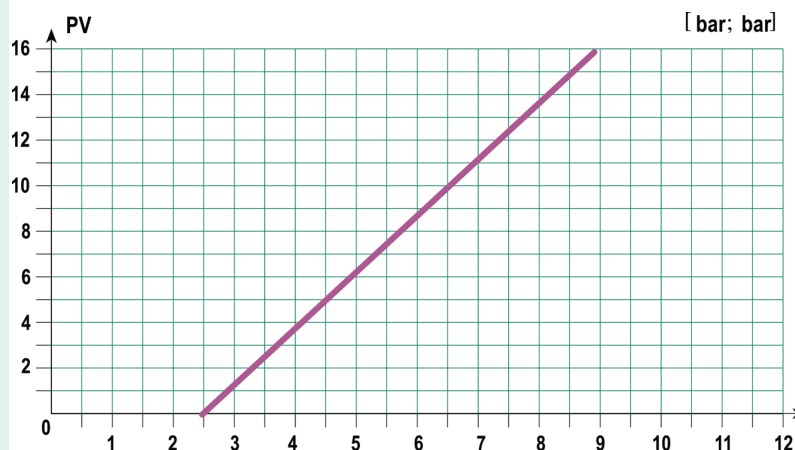
.D	Con foro per lo sfiato delle perdite
.I	Con indicatore esterno di posizione
.M	Con anello magnetico per sensori reed di prossimità (Sensori forniti su richiesta)
.T	Con tutte le guarnizioni in FKM
.V	Tenuta fluido in FKM



Originale: 1738×2087 px (147.2×176.7 mm) | Mostrata: 147.2×176.7 mm | Ridimensionata: NO

A	B	C	D	E	F	G	H	I	L	M	N	O	P	V	Z
165	32	133	70,5	-	9,5	G 1/4"	36	28	108	56	G 1 1/4"	55	45	12	5

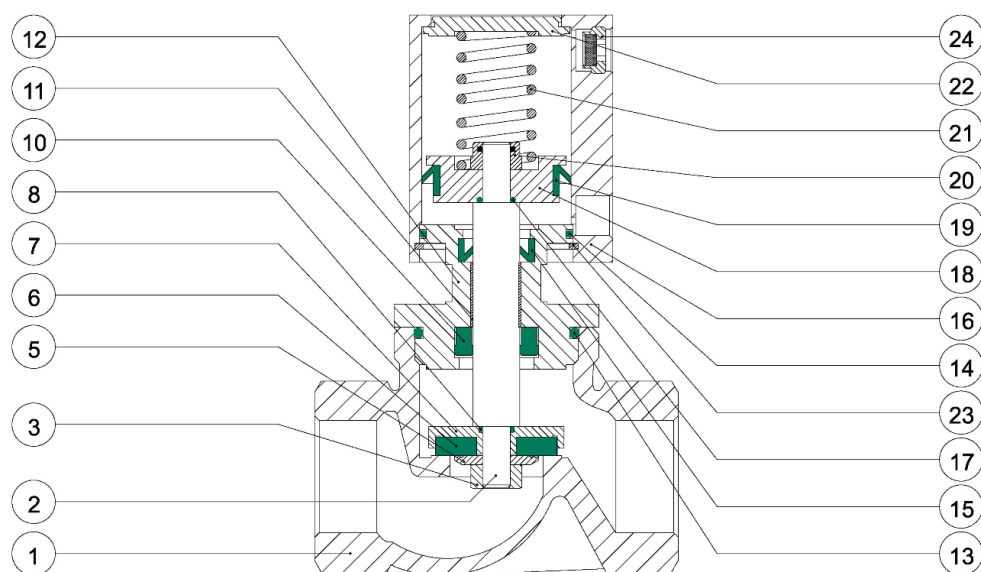
## Funzionamento a semplice effetto normalmente aperta con flusso sotto al piattello



→ PA = Pressione Minima dell'attuatore per la chiusura della valvola

Originale: 2391×731 px (202.4×61.9 mm) | Mostrata: 189.0×57.8 mm | Ridimensionata: Sì

## Materiali



	Materiale
1	Bronzo
2	Inox Cromato
3	Inox
5	Ottone
6	NBR
7	Ottone
8	NBR
10	NBR
11	Tecnopolimero
12	Ottone (Filetto < 1")
	Alluminio (Filetto ≥ 1")
13	NBR
14	NBR
15	NBR
16	Alluminio anodizzato
17	NBR
18	Alluminio
19	NBR
20	Acciaio
21	Inox
22	Alluminio
23	Acciaio
24	Bronzo/Ottone