

Giunto rotante 1E-3/8"F x 6U-1/8"F Guarnizione PUR 90 Sh.A



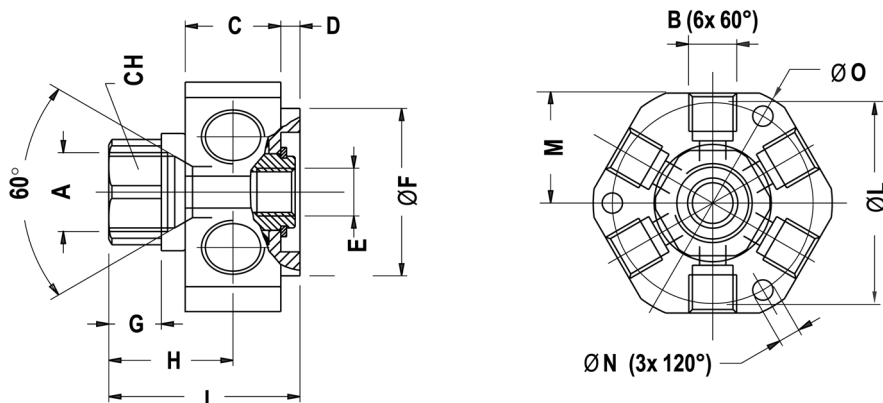
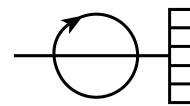
CARATTERISTICA	VALORE
Materiale Guarnizioni	PUR 85 Sh.A
Pressione di lavoro	0,5 ÷ 12 bar
Temperatura ambiente	-10 ÷ 85 °C
Max velocità di rotazione	300 rpm
Portata di aria a 6 bar (Δp= 1 bar)	2000 NI/min*
Min momento torcente	0,12 Nm
Peso prodotto	290 g

OPZIONI A RICHIESTA

.A	PUR 85 Sh.A per vuoto
.L	PUR 85 Sh.A per acqua
.V	FKM 85 Sh.A

ATTENZIONE

1. I giunti rotanti possono sopportare un ridotto grado di carico radiale, anche se tale carico può accorciarne vita. Vi invitiamo pertanto a consultarci nel caso in cui le vostre applicazioni prevedano l'utilizzo di carico radiale.
2. I giunti rotanti non sopportano alcun carico assiale.
3. Utilizzare un tubo altamente flessibile in caso di forte e continuo movimento del tubo. Tubi rigidi quali nylon o altri possono aumentare l'incidenza del carico.



Originale: 1432×680 px (121.2×57.6 mm) | Mostrata: 121.2×57.6 mm | Ridimensionata: NO

A	B	C	D	E	F	G	H	I	L	M	N	O
G 3/8"	G 1/8"	20	4	G 1/8"	35	11	26	40	42	23,7	Ø4,25	50

ATTENZIONE

1. I giunti rotanti possono sopportare un ridotto grado di carico radiale, anche se tale carico può accorciarne vita. Vi invitiamo pertanto a consultarci nel caso in cui le vostre applicazioni prevedano l'utilizzo di carico radiale.
2. I giunti rotanti non sopportano alcun carico assiale.
3. Utilizzare un tubo altamente flessibile in caso di forte e continuo movimento del tubo. Tubi rigidi quali nylon o altri possono aumentare l'incidenza del carico.

Materiali



Corpo in ottone nichelato



Seeger e viti in acciaio



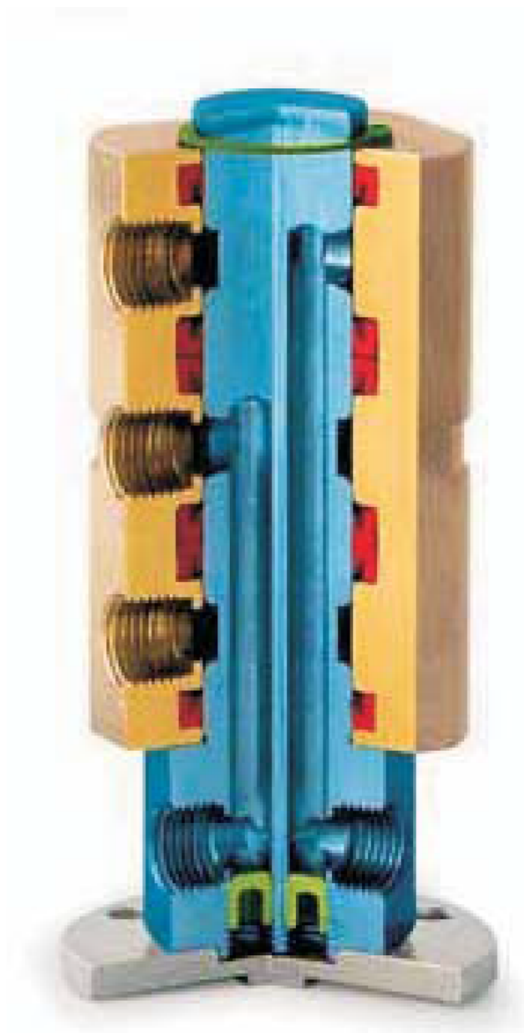
**Guarnizioni standard NBR 75(Buna N)
o PUR 85 Sh.A**



**Perno in ottone con Niploy
process $30 \mu 450 \pm 500$ HV**



Flangia in alluminio anodizzato



ATTENZIONE

1. I giunti rotanti possono sopportare un ridotto grado di carico radiale, anche se tale carico può accorciarne vita. Vi invitiamo pertanto a consultarci nel caso in cui le vostre applicazioni prevedano l'utilizzo di carico radiale.
2. I giunti rotanti non sopportano alcun carico assiale.
3. Utilizzare un tubo altamente flessibile in caso di forte e continuo movimento del tubo. Tubi rigidi quali nylon o altri possono aumentare l'incidenza del carico.